

## DOSSIER

Spécial fusion  
communauté  
de communes  
de **LACQ**

ABIDOS ■ ABOS ■ ARGAGNON ■ ARNOS ■ ARTHEZ-DE-BÉARN ■ ARTIX ■ BÉSIGNAND ■ BIRON ■ BOU-  
 MOURT ■ CARDESSE ■ CASTEIDE-CAMI ■ CASTEIDE-CANDAU ■ CASTETNER ■ CASTILLON-D'ARTHEZ  
 ■ CESCOU ■ CUQUERON ■ DOAZON ■ HAGETAUBIN ■ LAA-MONDRANS ■ LABASTIDE-CÉZÉRAÇQ ■  
 LABASTIDE-MONRÉJEAU ■ LABEYRIE ■ LACADÉE ■ LACOMMANDE ■ LACQ - AUDEJOS ■ LAGOR ■  
 LAHOURCADE ■ LOUBIENG ■ LUCQ-DE-BÉARN ■ MASLACQ ■ MESPLÈDE ■ MONEIN ■ MONT - ARANCE -  
 GOUZE - LENDRESSE ■ MOURENX ■ NOGUÈRES ■ OS-MARSILLON ■ OZENX-MONTESTRUCQ ■ PARBAYSE  
 ■ PARDIES ■ SAINT-MÉDARD ■ SARPOURENX ■ SAUVELADE ■ SERRES-SAINTE-MARIE ■ TARSACQ ■  
 URDÈS ■ VIELLENAVE-D'ARTHEZ ■ VIELLESÉGURE



LA NOUVELLE  
COMMUNAUTÉ  
DE COMMUNES  
DE LACQ EST NÉE  
LE 1<sup>ER</sup> JANVIER,  
SON EXÉCUTIF  
INSTALLÉ  
LE 13 JANVIER.

Nous sommes au travail pour l'emploi et pour le développement économique de notre territoire. Nous sommes prêts à étudier et à faciliter l'accueil de tout projet artisanal, commercial, agricole et bien sûr industriel.

Mais la communauté de communes de Lacq n'est pas qu'un lieu dédié au travail et à l'entreprise. C'est d'abord un bassin de vie composé de 35 400 habitants, attachés à leur territoire et soucieux d'y vivre le mieux possible.

Pour répondre à cette attente, nous avons élaboré des politiques innovantes en matière d'environnement, d'économie d'énergie, d'habitat, d'éducation, de culture et d'aménagement numérique ; ces engagements se traduisent par des services et du soutien financier propres à faciliter le quotidien de chacun.

La communauté de communes de Lacq, c'est un cadre de vie et des services à la population. Pour votre sécurité et votre confort, nous veillons tout particulièrement à l'amélioration de l'état de nos routes, à l'embellissement de nos communes et à l'entretien des espaces verts. Notre souci est de vous offrir un service public de qualité, au plus près de vos besoins et de vos attentes.

Ce hors-série du magazine d'information de la CCL détaille ces services et vous invite à entamer le dialogue avec nos agents dont les coordonnées sont indiquées.

LES ÉLUS DE LA COMMUNAUTÉ  
DE COMMUNES DE LACQ

■ LE MAGAZINE DE LA COMMUNAUTÉ DE COMMUNES DE LACQ  
Directeur de la publication : David Habib  
Conception, rédaction, photos : communication CCL, SMPL, DR, Office du tourisme de Monein, C.  
Impression : Imprimerie Germain - Mourenx  
Imprimé sur papier recyclé avec des encres végétales  
Dépôt légal à parution - Février 2011  
COMMUNAUTÉ DE COMMUNES DE LACQ  
ROND POINT DES CHÊNES - BP 73 - 64150 MOURENX  
TEL : 05 59 60 03 46. FAX : 05 59 60 06 93  
WWW.CC-LACQ.FR - CONTACT@CC-LACQ.FR ■

BUREAU CCL  
■ LE PRÉSIDENT  
ET LES VICE-  
PRÉSIDENTS



David Habib  
■ Mourenx



Christian Léchit  
■ Urdès



Pierre Domblides  
■ Mont



Jean-Claude Cabanné  
■ Labastide-Cézéracq



Jean-Marie  
Bergeret-Tercq  
■ Artix



Jacques  
Cassiau-Haurie  
■ Biron



Jean-Pierre  
Dubreuil  
■ Lagor



Gérard Ducos  
■ Serres-Ste-Marie



Guy Dufourg  
■ Mourenx



Michel Fayet  
■ Artix



François Héraud  
■ Mourenx



Jean-Pierre  
Cazalère  
■ Abos



Jean-Michel  
Grange  
■ Argagnon



Alain Pedegert  
■ Arnos



Madeleine  
Brolyse  
■ Arthez-de-Béarn



Daniel Reclus  
■ Arthez-de-  
Béarn



Nadia Grammontin  
■ Castetner



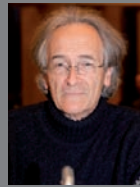
Michel Darette  
■ Castillon-  
d'Arthez



Michel Barbé  
■ Cuqueron



Edouard Cazalet  
■ Doazon



Louis  
Costedoat  
■ Hagetaubin



Philippe Lascurettes  
■ Lahourcade



Gérard  
Paloumet  
■ Lahourcade



Jean-François  
Barthe  
■ Loubieng



Daniel Bourrouilh  
■ Luçq-de-Béarn



Georges Trouilhet  
■ Maslacq



Marcel Tuheil  
■ Monein



Pascal Salefranque  
■ Mont



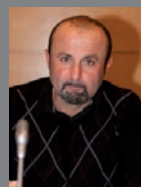
Jean-François  
Letargua  
■ Mont-Gouze



Alain Jegoux  
■ Mont-Lendresse



Abdellatif Bellout  
■ Mourenx



Jean-Jacques  
Lafourcade  
■ Ozenx-  
Montestrucq



Joseph Sarthou  
■ Ozenx-  
Montestrucq



Thierry Laffitte  
■ Parbayse



René Lacabe  
■ Pardies



Francis Laclergue  
■ Saint-Médard

# LE CONSEIL COMMUNAUTAIRE



Philippe Garcia  
■ Arthez-de-Béarn



Yves Salanave-Péché  
■ Monein



Didier Rey  
■ Lacq-Audéjos



Dominique Bernard  
■ Pardies



Josiane Boada  
■ Casteide-Cami



Michel Camdessus  
■ Mont-Arance



André Cassou  
■ Argagnon



Véronique Chassain  
■ Mourenx



Guy Laffitte  
■ Abidos



Albert Lasserre-Bisconte  
■ Lucq-de-Béarn



Michel Laurio  
■ Bézingrand



Francis Layus  
■ Viellenave-d'Arthez



Christian Marquehosse  
■ Cescau



Jean-Luc Martin  
■ Noguères



Yves Piednoir  
■ Labastide-Monréjeau



Bernard Turpain  
■ Os-Marsillon



Valentin Alvarez  
■ Artix



Alice Benavente  
■ Artix



Dominique Bonneau  
■ Artix



Michel Moulines  
■ Artix



Lucien Prat  
■ Artix



Jean-Bernard Prat  
■ Boumourt



Bernadette Puyo  
■ Cardesse



Henri Lacoste  
■ Casteide-Candau



Michel Lanabère  
■ Laà-Mondrans



Francis Fedensieu  
■ Labeyrie



Michel Jeser  
■ Lacadée



Paul Montaut  
■ Lacommande



Alain Labescat  
■ Lacq-Audéjos



Didier Vincent  
■ Lacq-Audéjos



Pierre Bacqué  
■ Lagor



Jacques Bonte  
■ Lagor



Jean-Claude Vignasse  
■ Maslaçq



Régis Cassaroumé  
■ Mesplède



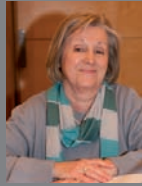
Philippe Labarère  
■ Monein



Jean-Michel Lacampagne  
■ Monein



Jean-Luc Loquen  
■ Monein



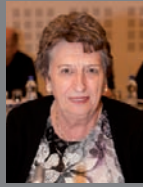
Délia Mata-Ciampoli  
■ Monein



Mohammed Ould Aklouche  
■ Monein



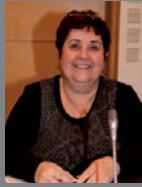
Véronique Rémy  
■ Monein



Amour Gracia  
■ Mourenx



Patrice Laurent  
■ Mourenx



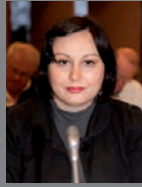
Emilie Maldonado  
■ Mourenx



François Matéos  
■ Mourenx



Olivier Mounolou  
■ Mourenx



Sylvie Mousques  
Dit Cabanot  
■ Mourenx



William Pipelier  
■ Mourenx



Alain Terrenne  
■ Mourenx



Emmanuelle Lacroix-Chague  
■ Sarpourenx



Jean-Claude Morère  
■ Sauvelade



Marie-Thérèse Mirassou  
■ Tarsacq



Philippe Arriau  
■ Vielleségure

LES CONSEILLERS CCL  
PAR COMMUNE ET PAR ORDRE ALPHABÉTIQUE



## SOUTIEN AU DEVELOPPEMENT ET À L'INSTALLATION

- **AIDE A LA RECHERCHE DE FINANCEMENT** : en lien avec les partenaires institutionnels et les organismes financiers, la CCL propose des plans de financement aux entreprises qui souhaitent investir.
- **AIDE À LA RECHERCHE DE FONCIER** : pour l'installation de nouvelles entreprises, favoriser leur développement, la CCL prospecte et acquiert des terrains, les viabilise, les aménage.
- **AIDE À LA RECHERCHE DE LOCAUX COMMERCIAUX**
- **CRÉATION, AMÉNAGEMENT ET COMMERCIALISATION DE ZONES D'ACTIVITÉS** : la CCL a créé les zones d'activités d'Os-Marsillon, Eurolacq 1 et 2 à Artix, Deus Poueys à Labastide-Cézéracq, du Luzoué à Mourenx, Loupien à Monein, etc. Elle construit de l'immobilier d'entreprises : les 5 pépinières du réseau Eurolacq accueillent 28 entreprises en location et emploient 200 personnes, la plateforme chimique Chemstart'up - en cours de création - accueillera 8 entreprises spécialisées dans la chimie.
- **CONSTRUCTION D'INFRASTRUCTURES ET DE RÉSEAUX** : réseau vapeur entre Yara et Sobegi sur la plateforme de Pardies, réseaux d'eaux pluviales, aménagement numérique des zones d'activités, etc.
- **AMÉNAGEMENT DE ZONES D'ACTIVITÉS** : la CCL construit des hôtels d'entreprises et des centres d'affaires pour les sociétés qui sortent de pépinière : centre Michel Carval et centre d'affaires Maurice Faure à Artix, centre d'affaires Yves Dréau à Mourenx.
- **AIDE TECHNIQUE AU MONTAGE DE PROJETS**
- **DES SUBVENTIONS** : elles sont attribuées aux commerçants et aux artisans pour la réalisation de travaux de modernisation, d'accessibilité, de sécurisation.



### PARTICULIERS EN RECHERCHE D'EMPLOI OU DE FORMATION

- Promotion de l'insertion par l'économie : participation au financement de la Mission locale, du PLIE, Maison de l'emploi, etc.

### SERVICE DEVELOPPEMENT ECONOMIQUE

TÉL. : 05 59 60 03 46  
[economie@cc-lacq.fr](mailto:economie@cc-lacq.fr)

## AMÉNAGEMENT NUMÉRIQUE À PARTIR DE 2012

- **PROFESSIONNELS** : la fibre optique sera étendue à toutes les zones d'activités de la communauté de communes de Lacq.

EN 2009 ET 2010, la CCL a financé le déploiement de la fibre optique dans les 10 zones d'activités du bassin de Lacq, ce qui permet à une centaine d'entreprises de bénéficier du très haut débit.



### SERVICE COMMERCE ET ARTISANAT

TÉL. : 05 59 60 84 28  
[commerce@cc-lacq.fr](mailto:commerce@cc-lacq.fr)

**CABL** - ASSOCIATION DES COMMERÇANTS  
 TÉL. : 05 59 60 20 70  
[cabl@sfr.fr](mailto:cabl@sfr.fr)

50 ans d'expérience au service  
**DU DEVELOPPEMENT  
 ÉCONOMIQUE**

La fin du gisement de gaz a été anticipée. Aujourd'hui, le travail d'extraction représente moins de 10 % des emplois industriels du bassin de Lacq. Le complexe est passé de la chimie d'extraction à une chimie de la molécule et de l'énergie, toutes deux indépendantes de la matière première.

La CCL a accompagné cette mutation grâce à son expérience, à sa connaissance du milieu industriel et à une politique ambitieuse de développement économique.

- **RECHERCHE ET DÉVELOPPEMENT** : la CCL participe à différents programmes et financements qui favorisent la recherche et le transfert technologique.
- **DE L'EXPÉRIENCE ET DES RÉSEAUX** : la CCL est présente dans les conseils d'administration de l'aéroport, de l'université, de Chemparc, du BDE<sup>1</sup>, de Lacq+, d'Avenia, de la SEPA, dans les salons professionnels, etc. Elle est en relation avec les institutions économiques et sociales (chambres consulaires, syndicats patronaux et de salariés, etc.).

<sup>1</sup>-Bureau de Développement Économique

## DU PROJET À SA COMMERCIALISATION

Au-delà de sa fonction de promoteur du territoire, l'office de tourisme accompagne les projets de création et aménagement de gîtes, chambres d'hôtes, etc, à travers une mission de conseil et d'information sur :

- Les aides financières auxquelles peuvent prétendre les porteurs de projets.
- Les labels.
- La pratique du juste prix en fonction de la concurrence.
- Le démarchage de la clientèle.
- L'aide à la réalisation d'un site internet
- La mise à disposition des canaux de distribution et de communication de l'office.

**OFFICE DU  
TOURISME PAYS  
DE LACQ**  
TÉL. : 05 59 12 30 40  
contact@coeurdebeam.com

L'office fonctionne avec 6 salariés permanents. Il est financé à 60 % par la CCL, soit 249 000 € annuels. Les 40 % restants sont assurés par la Région, le Département, l'autofinancement commercial et les professionnels du tourisme.

**LE TERRITOIRE DISPOSE DE 1 300 LITS TOURISTIQUES RÉPARTIS EN 150 ÉTABLISSEMENTS DE GÎTES, CHAMBRES D'HÔTES, HÔTELS, CAMPINGS ET HÉBERGEMENTS COLLECTIFS.**



### PROMOTION ET ANIMATION DU TISSU ÉCONOMIQUE DU TERRITOIRE

- Organisation d'événements commerciaux et touristiques : salons, foires, marchés à thème, etc.
- Soutien technique et financier aux associations de commerçants et à leurs actions : carte de fidélité, opérations de communication, etc.

## AGRICULTURE

Plusieurs dispositifs au service des producteurs locaux

- **AIDE JURIDIQUE À LA GESTION D'EXPLOITATION** par l'intermédiaire du Pacte ADER (Accompagnement au maintien et au Développement de l'Entreprise en Ruralité).
- **AIDE FINANCIÈRE AUX AGRICULTEURS FRAGILISÉS** grâce à un fonds abondé par la CCL, les agriculteurs fragilisés disposeront d'un chèque d'un montant maximum de **1 500 €**, avec lequel ils pourront financer un plan de relance personnalisé : étude de projet d'association, bilan de compétence, conseil juridique, etc. La CCL est la 1<sup>ère</sup> collectivité du département à financer ce dispositif, porté par la Chambre d'agriculture 64 et la MSA.

**SERVICE  
AGRICULTURE**  
TÉL. : 05 59 60 03 46  
agriculture@cc-lacq.fr

- Organisation de deux **MARCHÉS DE PRODUCTEURS DE PAYS** sur les communes de Monein et Mourenx.
- **SOUTIEN AUX ÉCONOMIES D'ÉNERGIES** : un fonds de 100 000 € est consacré à aider les agriculteurs qui ont recours aux différentes sources d'énergies renouvelables ainsi qu'à ceux qui s'équipent de matériel visant à améliorer l'efficacité énergétique de leur exploitation.



### FILIÈRE VITICOLE : LA COLLECTIVITÉ SOUTIEN FINANCIÈREMENT LES VITICULTEURS QUI INVESTISSENT POUR AMÉLIORER LA QUALITÉ DE LEUR PRODUIT.

- La CCL verse, sur 3 ans, une subvention de 300 000 € à la cave des producteurs de Jurançon pour améliorer l'outil de travail.

## GESTION DES DÉCHETS

Les services existants sont maintenus dans toutes les communes jusqu'à la fin des contrats en cours avec les prestataires, fin 2013. Des évolutions seront alors proposées pour harmoniser et optimiser la gestion des déchets, tout en préservant la qualité du service.

### LES CHANGEMENTS :

- Augmentation des horaires d'ouverture des déchetteries (détails P.12). Ces augmentations s'accompagnent d'un renforcement des équipes de gardiennage sur certaines déchetteries pour une meilleure gestion des sites.

### ■ LIVRAISON DES CONTENANTS À DOMICILE SUR SIMPLE APPEL.

Un agent de la communauté de communes de Lacq livrera à domicile les bacs roulants (uniquement pour les secteurs de Lacq et Lagor), les caissettes (ou sacs de tri), les composteurs.

### ■ LE COMPOSTAGE DES DÉCHETS FERMENTESCIBLES.

Tous les foyers de la communauté de communes intéressés par le compostage des déchets peuvent disposer gratuitement d'un composteur individuel sur simple appel.

- **COLLECTE ET TRAITEMENT DES DASRI** (déchets d'activités de soins à risques infectieux) produits par les malades en auto-traitement. Toutes les pharmacies de la communauté de communes de Lacq pourront délivrer sur présentation d'un certificat médical, les boîtes dédiées au stockage des déchets piquants et tranchants. Une fois pleines, les malades devront les ramener en déchetterie, en échange d'une boîte vide.

### ■ LE COMPOSTAGE DES DÉCHETS FERMENTESCIBLES.

Tous les foyers de la communauté de communes intéressés par le compostage des déchets peuvent disposer gratuitement d'un composteur individuel sur simple appel.

### ■ UN RECENSEMENT DE TOUS LES BACS ROULANTS

**COLLECTIFS** (ordures ménagères ou sélectif) est en cours pour une remise en état de l'ensemble du parc (changement de couvercles cassés, de roues...).

- **POUR TOUTES LES DEMANDES DE CONTENANTS, POUR TOUS LES PROBLÈMES DE COLLECTES, TOUTES LES QUESTIONS SUR LA GESTION DES DÉCHETS, CONTACTER LE SERVICE ENVIRONNEMENT.**



**SERVICE  
ENVIRONNEMENT**  
TÉL. : 05 59 60 73 49  
environnement@cc-lacq.fr



## ECONOMIE D'ÉNERGIES

- **PARTICULIERS :** soutien financier pour l'achat d'équipements ayant recours aux énergies renouvelables ainsi que pour la réalisation d'un diagnostic énergétique et de travaux d'isolation thermique.

### ■ BÂTIMENTS COMMUNAUX :

financement à hauteur de 70 % du montant de tous les travaux visant à obtenir une meilleure performance énergétique.

**493 000 €** ont été consacrés à l'aide aux communes depuis 2007.

### CONSEILS TECHNIQUES GRATUITS

Un chargé de mission énergie est à la disposition du public pour tout renseignement technique sur les économies d'énergies et les énergies renouvelables pour l'habitat. Il est conseillé de le contacter avant tout engagement avec les fournisseurs de matériel.

**DEPUIS LE DÉMARRAGE DE LA POLITIQUE ÉNERGÉTIQUE, EN 2007, 261 foyers ont bénéficié d'une subvention de la CCL. Soit un total de 226 000 €.**



## RÉHABILITATION DE L'HABITAT PRIVÉ

- **OPÉRATION PROGRAMMÉE D'AMÉLIORATION DE L'HABITAT (OPAH)** : travaux de rénovation, d'embellissement et d'adaptation aux problèmes liés à l'âge et au handicap ; pour les propriétaires-bailleurs et les propriétaires-occupants.

### DEPUIS 2009 :

- 141 logements aidés
- Montant total des travaux générés par l'OPAH : 3 078 481 €.
- Montant total de subventions versées (par l'ANAH, le Conseil général et régional, les caisses de retraites et communautés de communes) : 1 054 65,70 €, dont celles de la CCL : 220 763 €.

### SERVICE HABITAT

TÉL. : 05 59 60 03 46  
habitat@cc-lacq.fr

- **OPERATION «FAÇADE»** : Une subvention est allouée aux particuliers pour financer un ravalement de façades.

## SOUTIEN À LA CRÉATION DE LOGEMENTS LOCATIFS À LOYER MODÉRÉ (POUR LES OPÉRATEURS PUBLICS)

- Une aide est versée aux bailleurs sociaux qui créent de nouveaux logements : 3 % du coût du projet, aide au foncier.

- 66 logements ont été réalisés ou sont en cours de réalisation à Abos, Monein et Mourenx.

6 projets sont en préparation à Arnos, Arthez-de-Béarn, Labastide-Cézéracq, Lacadée, Lucq-de-Béarn et Parbayse.

## RÉHABILITATION DE L'HABITAT PUBLIC

- La CCL finance une partie des travaux de rénovation de bâtiments communaux, sous condition qu'ils soient réhabilités en logements et que le coût de la location soit modéré.

## AIDE À L'ACCESSION À LA PROPRIÉTÉ

- Soutien financier aux communes pour la production d'habitat social.

### DEPUIS 2009 :

- la CCL a versé 685 000 € aux communes pour l'achat de terrains.

La CCL accorde un prêt à taux zéro pour l'achat de terrains à vocation de lotissements communaux ou logements pour location ou achat.



## URBANISME

### AU SERVICE DES PARTICULIERS ET DES COMMUNES

- Instruction des permis de construire, certificats d'urbanisme, déclarations préalables de permis d'aménager, élaboration et révision des cartes communales et des plans locaux d'urbanisme.

### UN SERVICE DE PROXIMITÉ

- Permanences décentralisées à Arthez-de-Béarn, Artix, Maslacq, Monein et Mourenx, aide à la constitution de dossiers, présence sur les chantiers.

### EN 2010 :

- 1 420 actes instruits par la CCL
- 444 permis de construire
- 520 certificats d'urbanisme
- 433 déclarations préalables
- 20 permis d'aménager et autorisations de lotir.

### SERVICE URBANISME

TÉL. : 05 59 60 73 50  
urbanisme@cc-lacq.fr  
Jours et horaires des permanences urbanisme et OPAH en page 12

## RELAIS D'ASSISTANTES MATERNELLES AMAYRA

### ■ POUR LES PARENTS :

- Mise à disposition d'une liste d'assistantes maternelles.
- Accompagnement à la fonction d'employeur d'assistante maternelle : fiche de paye, contrat de travail, déclaration, aide financière, etc.
- Proposition de remplacement d'assistantes maternelles en cas de maladie ou de congés.
- Lieu d'écoute pour favoriser la relation Enfants-Parents-Assistantes maternelles.

### ■ POUR LES ASSISTANTES MATERNELLES :

- Offre de services aux familles.
- Lieu d'échange avec les collègues.
- Médiation entre parents et assistantes maternelles.
- Informations sur la profession : l'agrément, les tarifs, les contrats de travail, etc.
- Animations gratuites avec les enfants en garde.
- Documentation pédagogique en libre service.

### ■ UN LIEU D'ACCUEIL ENFANTS-PARENTS

Aux futurs parents ou parents d'enfants de moins de 4 ans, aux membres de la famille qui en ont la garde et aux assistantes maternelles, ce lieu propose :

- Un espace de jeux pour les enfants accompagnés de leurs parents.
- Un lieu de socialisation pour les jeunes enfants avant un mode de garde ou la scolarisation.
- Un espace d'écoute et d'échange pour aborder les questions qui préoccupent les parents.



235 PROFESSIONNELLES de la petite enfance adhèrent au réseau Amayra.

## AIDES À LA SCOLARITÉ

de l'école primaire à l'enseignement supérieur

### ■ AIDE AUX DEVOIRS GRATUITE

- Pour les écoliers : en lien avec l'équipe pédagogique de chaque école, les enfants sont pris en charge par un intervenant dès la sortie des classes. Les enfants sont inscrits à l'aide aux devoirs sur proposition de l'enseignant ou la volonté des parents.
- Pour les collégiens : sur proposition de l'enseignant.

### ■ AIDE À L'ENSEIGNEMENT SUPÉRIEUR :

la CCL verse une aide qui varie entre 300 et 800 € par étudiant et par année scolaire; une aide spécifique est proposée pour les stages obligatoires.

### ■ AIDE À L'ENSEIGNEMENT SECONDAIRE :

participation au financement de projets pédagogiques et aux compétitions sportives dans le cadre scolaire pour les collégiens et les lycéens.

### ■ TRANSPORT ET PISCINE :

- Prise en charge du transport, des cours et des entrées à la piscine de Mourenx dans le cadre scolaire
- Transport des collégiens.

EN 2011, 2 487 écoliers et 1 405 collégiens pourront bénéficier de l'aide aux devoirs.

DEPUIS 2000 445 étudiants ont bénéficié de cette aide pour laquelle la CCL a versé au total 141 174 €.

LA CCL PREND À SA CHARGE LES 70 € que le Conseil Général demande aux communes au titre de participation au transport scolaire dont il a la compétence. En 2010, 57 465 € ont ainsi été versés au Conseil général pour le transport scolaire.





# SERVICES À LA POPULATION

## AMÉNAGEMENT NUMÉRIQUE

### ■ A PARTIR DE 2012

l'ensemble du territoire bénéficiera de l'internet à haut débit grâce à l'installation de noeuds de raccordement sur les zones dites «blanches» (zones qui ne reçoivent pas ou peu l'Internet)

## ENTRETIEN DE LA VOIRIE

### ■ AU 1ER JANVIER 2011

Entretien de la chaussée et ses dépendances : structure, tapis, fossés et accotements, signalisation (verticale, horizontale, plaques de rue, numéros d'habitation et micro signalisation).

### ■ AU 1ER JANVIER 2014

Entretien de la voirie communale et de chemins ruraux, éclairage public, gestion et entretien des espaces verts, gestion des réseaux d'eaux pluviales, aménagement et entretien des espaces publics.

### ■ DIAGNOSTIC VOIRIE

A partir du mois d'avril, et pendant 6 mois, 2 techniciens vont parcourir les 47 communes de la CCL afin de réaliser l'état des lieux des 1 000 km de voirie du territoire. L'objectif est d'évaluer l'étendue et la nature des travaux pour ensuite, prévoir les investissements nécessaires à leur réalisation à partir de 2012.

## L'OFFICE DE TOURISME

- Informations touristiques sur le département.
- Idées de balades, boucles de randonnées.
- Programme annuel des animations des 47 communes.
- Valorisation du patrimoine avec les associations locales.
- Mise à disposition d'un audio-guide pour certaines visites.

Toutes ces informations sont recensées dans une brochure distribuée dans toutes les boîtes aux lettres et actualisée sur le site internet :

[www.coeurdebearn.com](http://www.coeurdebearn.com)

La CCL a consacré 975 000 € à l'aménagement numérique. Les zones blanches des 16 communes de l'ancienne CCL sont entièrement couvertes.

### SERVICE INFORMATIQUE

TÉL. : 05 59 60 73 54  
[informatique@cc-lacq.fr](mailto:informatique@cc-lacq.fr)



### SERVICES TECHNIQUES

TÉL. : 05 59 60 95 47  
[amenagement@cc-lacq.fr](mailto:amenagement@cc-lacq.fr)



La CCL balise et entretient 270 KM de sentiers de randonnées.

### OFFICE DU TOURISME PAYS DE LACQ

TÉL. : 05 59 12 30 40  
[contact@coeurdebearn.com](mailto:contact@coeurdebearn.com)

## UN RÉSEAU CYBER-BASES

### ■ POURQUOI ?

- Accéder librement à un ordinateur, messagerie, Internet, etc.
- Découvrir le monde de l'informatique et de l'Internet (traitement de texte, tableur, navigation Internet, messagerie, application en ligne web 2.0, création blog, etc).
- Effectuer une recherche d'emploi.
- S'informer de l'actualité du web
- Réaliser un projet personnel ou associatif (création multimédia, initiation, gestion ou publication de l'association, etc).
- Se perfectionner dans le multimédia (retouche photo, montage de vidéo, loisirs créatifs, scanner, etc).

### ■ POUR QUI ?

particuliers débutants ou initiés, groupes, associations, écoles, centres de loisirs...



6 antennes et une cyber-base mobile qui se déplace dans les zones rurales.

### SERVICES À LA POPULATION

TÉL. : 05 59 60 95 46  
[servicespopulation@cc-lacq.fr](mailto:servicespopulation@cc-lacq.fr)

## PÔLE LECTURE

- Catalogue commun informatisé des bibliothèques du réseau.
- Réservations des livres de toutes les bibliothèques.
- Acheminement des livres réservés dans la bibliothèque du lecteur.
- Lectures, contes et animations dans les bibliothèques.
- Site Internet.

9 bibliothèques  
61 608 documents  
4 044 lecteurs  
plus de 50 000 documents empruntés en 2010



## SERVICES A LA POPULATION

### ■ RÉSEAU PÔLE LECTURE

#### ■ BIRON / CASTETNER / SARPOURENX

Bibliothèque Intercommunale  
78, rue La Carrère - Biron  
Tél. : 05 59 69 87 30  
Courriel : biblibiron1@  
wanadoo.fr  
Horaires d'ouverture :  
Mercredi : 11h-12h  
Vendredi : 16h30-18h30

#### ■ CESCOU

Bibliothèque municipale  
Route de Mazerolles  
Tél. : 05 59 67 30 40  
Horaires d'ouverture :  
Lundi : 16h30-18h30

#### ■ HAGETAUBIN

La bibliothèque ne fait pas  
encore partie du réseau  
Bibliothèque municipale  
55, route de Saint Médard  
Tél. : 05 59 09 37 75  
Courriel : bibliotheque.  
lepreauxlivres-hagetaubin@  
orange.fr  
Horaires d'ouverture :  
Mardi : 16h30-18h30  
Samedi 10h-12h

#### ■ LABASTIDE- CÉZÉRACQ

Bibliothèque municipale  
Salle multi-associative  
Horaires d'ouverture :  
Mercredi : 17h30-18h30

#### ■ LABASTIDE- MONREJEAU

Bibliothèque municipale  
Gisèle Boyé  
Tél. : 05 59 83 26 19  
Courriel : bm.labastide-mon-  
rejeau@orange.fr  
Horaires d'ouverture :  
Mardi : 16h30-18h  
Vendredi : 17h30-19h

#### ■ LACQ-AUDEJOS

Bibliothèque municipale  
RN 117 - Lacq  
Tél : 05 59 71 71 99  
Courriel : bibliotheque.  
mairielacq@orange.fr  
Horaires d'ouverture :  
Mercredi : 14h30-16h30  
Vendredi : 16h30-18h30

#### ■ MASLACQ

Bibliothèque municipale  
Complexe Ménat  
Tél. : 05 59 67 30 40  
Courriel : bm.maslacq@  
orange.fr  
Horaires d'ouverture :  
Mardi : 16h30-18h30  
Mercredi : 15h30-17h30  
Vendredi : 16h30-18h30

#### ■ MONT

Bibliothèque municipale  
2, rue du Bilatge  
Tél : 05 59 67 63 34  
Courriel : biblimont@  
orange.fr  
Site Internet :  
www.biblimont.fr  
Horaires d'ouverture :  
Mardi : 17h-19h  
Jeudi : 17h-19h  
Vendredi : 17h-19h

#### ■ MOURENX

Bibliothèque municipale  
Place Jules Verne  
Tél : 05 59 60 25 99  
Courriel : biblio@  
biblio-mourenx.com  
Horaires d'ouverture :  
Mardi : 14h-18h  
Mercredi : 9h30-12h  
13h30-17h  
Jeudi : 13h30-17h  
Vendredi : 13h30-17h  
Samedi : 9h30-12h  
13h30-17h

#### ■ VIELLENAVE-D'ARTHEZ

Bibliothèque municipale  
Route de l'école  
Horaires d'ouverture :  
Mardi : 17h30-18h30

### ■ CYBER-BASES

#### ■ ARTIX

174 Place du Général  
de Gaulle  
Tél : 05 59 53 90 21  
Horaires d'ouverture  
lundi de 16h à 20h  
mardi de 10h à 12h  
de 17h30 à 19h  
mercredi de 10h  
à 12h30  
de 18h à 19h  
jeudi de 17h30 à 19h  
vendredi de 14h00  
à 17h30

#### ■ ARTHEZ-DE-BÉARN

18 rue La Carrère  
Tél : 05 59 67 45 65  
Horaires d'ouverture  
lundi de 10h à 12h  
mardi de 14h à 17h  
mercredi de 14h à 17h  
jeudi de 9h30 à 12h  
samedi de 10h à 12h

#### ■ MASLACQ

16, rue La Carrère  
Tél : 05 59 67 33 81  
Horaires d'ouverture  
lundi de 9h30 à 12h  
mercredi de 14h30 à 19h

#### ■ MONEIN

22 rue du commerce  
Tél : 05 59 21 32 07  
Horaires d'ouverture  
lundi de 16h à 20h  
mardi de 10h à 12h  
de 16h à 20h  
mercredi de 10h à 12h  
de 14h à 18h  
jeudi de 16h à 18h  
vendredi de 14h à 19h  
samedi de 9h à 12h

#### ■ MOURENX

20 Place du Béarn  
Tél : 05 59 71 71 16  
Horaires d'ouverture  
mardi de 9h30 à 12h  
de 14h à 20h  
mercredi de 09h30 à 12h  
de 14h à 18h  
jeudi de 9h30 à 12h  
de 14h à 18h  
vendredi de 14h à 19h  
samedi de 9h30 à 13h30

#### ■ PARDIES

Place de la Poste  
Tél : 05 59 71 50 26  
Horaires d'ouverture  
mardi de 9h à 12h  
de 14h à 20h  
mercredi de 10h à 12h  
de 14h à 18h30  
jeudi de 09h à 12h  
de 14h à 18h





# ■ À VOTRE SERVICE !

## ■ ENFANCE ET JEUNESSE

### ■ RELAIS AMAYRA

#### ■ ARTHEZ-DE-BÉARN

Maison de la communauté de communes - 1, passage Barrailh  
Relais assistantes maternelles

Animations :

mardi et jeudi de 9h30 à 11h30.

Point info :

mardi et jeudi de 13h30 à 17h.

Lieu d'accueil parents-enfants : 2<sup>ème</sup> et 4<sup>ème</sup> lundi du mois de 9h30 à 11h30.

#### ■ ARTIX

20 cité Pondix - 64 170 ARTIX

Tél : 05 59 53 91 76 Fax : 05 59 53 92 83

Courriel : amayra@wanadoo.fr

Relais assistantes maternelles

Animations : lundi, mardi et vendredi de 9h30 à 11h30

Point info : du lundi au jeudi de 9h à 12h, de 13h30 à 17h30. De 17h30 à 19h sur rendez-vous et le vendredi de 9h à 12h.

Lieu d'accueil parents-enfants : 1<sup>er</sup> et 3<sup>ème</sup> jeudi du mois de 9h30 à 11h30.

#### ■ LAGOR

Rue des écoles

Relais assistantes maternelles

Animations : mardi de 9h30 à 11h30

Point info : mardi de 13h30 à 17h.

#### ■ MONEIN

Maison de l'enfance - avenue du Pont-Lat

Relais assistantes maternelles

Animations : lundi et jeudi

de 9h30 à 11h30

Point info : lundi et jeudi

de 13h30 à 17h

Lieu accueil parents enfants :

vendredi de 9h30 à 11h30.

#### ■ MOURENX

Groupe scolaire de Bordeu - annexe

2<sup>ème</sup> étage - rue Charles Bordeu

Animations : mardi et vendredi de 9h30 à 11h30

Point info : lundi de 13h30 à 17h

Lieu d'accueil parents enfants :

Mardi de 9h30 à 11h30

## ■ ENVIRONNEMENT

### ■ DÉCHETTERIES

#### ■ ARTHEZ-DE-BÉARN :

2 route du pont neuf

Tél : 05 59 67 41 76

Horaires d'ouverture :

Lundi, mercredi et vendredi :

de 13h30 à 17h30

Samedi de 9h à 13h

et de 14h à 18h.

#### ■ CARDESSE :

Route départementale 9

Horaires d'ouverture :

Mardi et jeudi de 14h à 17h

#### ■ LUCQ DE BÉARN :

Route départementale 2

Horaires d'ouverture :

Samedi de 9h à 12h30.

#### ■ MASLACQ :

27 route de Loubieng

Tél : 05 59 67 31 89

Horaires d'ouverture :

lundi, mercredi, vendredi, samedi de 9h à 12h30

et de 13h30 à 18h00

#### ■ MONEIN :

Route de Pardies

Tél : 05 59 21 48 59

Horaires d'ouverture :

lundi, mercredi, vendredi, samedi de 9h à 12h

et de 13h30 à 18h30.

#### ■ MOURENX

Avenue du Lac - RD 281

Tél : 05 59 60 05 80

Horaires d'ouverture :

du lundi au samedi de 10h à 19h  
le dimanche de 9h à 12h.

## ■ HABITAT

### ■ OPAH PERMANENCES D'INFORMATION MENSUELLES :

**ARTHEZ DE BÉARN :** 1<sup>er</sup> jeudi

Syndicat intercommunal (05 59 67 49 10)

**LOUBIENG :** 4<sup>ème</sup> mercredi

Mairie (05 59 69 19 11)

**MONEIN :** 2<sup>ème</sup> lundi

Mairie (05 59 21 30 06)

**MOURENX :** 3<sup>ème</sup> mercredi

Mairie (05 59 60 07 23)

### ■ BUREAU DU LOGEMENT :

**MAIRIE DE MOURENX :** Sandra Maldonado – Horaires d'ouverture mairie et tél. standard

**MAIRIE D'ARTIX :** Corine Clugnac

Horaires d'ouverture mairie et tél. standard

### ■ LES PERMANENCES DE L'URBANISME

**HÔTEL DE LA CCL À MOURENX :**

du lundi au vendredi.

**MAIRIE D'ARTHEZ-DE-BÉARN :**

tous les jeudis de 14h à 17h

**MAIRIE DE MONEIN :**

tous les mardis de 14h à 17h

**MAIRIE D'ARTIX :**

tous les mercredis de 10h à 12h

**MAIRIE DE MASLACQ :**

tous les jeudis de 10h à 12h



## ■ COMMUNAUTÉ DE COMMUNES DE LACQ

Rond-point des chênes, BP 73, 64 150 Mourenx  
Tel : 05 59 60 03 46 Fax : 05 59 60 06 93  
contact@cc-lacq.fr

# À VOTRE SERVICE ! ■

## ■ ECONOMIE

### PÉPINIÈRE D'ENTREPRISES EUROLACQ

#### ARTIX

Parc d'activités Eurolacq  
64170 Artix  
Tél : 05 59 53 99 99  
contact@eurolacq.com  
Site internet : www.eurolacq.com  
Horaires d'ouverture :  
Du lundi au jeudi : de 8h30 à 12h et de 14h à 17h30  
Le vendredi : de 8h30 à 12h et de 13h30 à 17h

#### ARTHEZ-DE-BÉARN

Z.A. La Geüle  
64370 Arthez-de-béarn

#### BIRON

Z.A. Plaine des Bois  
64300 Biron

#### MOURENX

Site du Paloumé  
Avenue Jeanne d'Albret  
64150 Mourenx

#### MONEIN

Pépinière en construction sur la zone d'activités de Loupien  
34360 Monein

POUR TOUT RENSEIGNEMENT SUR CES ZONES D'ACTIVITÉS :

TÉL : 05 59 53 99 99

CONTACT@EUROLACQ.COM

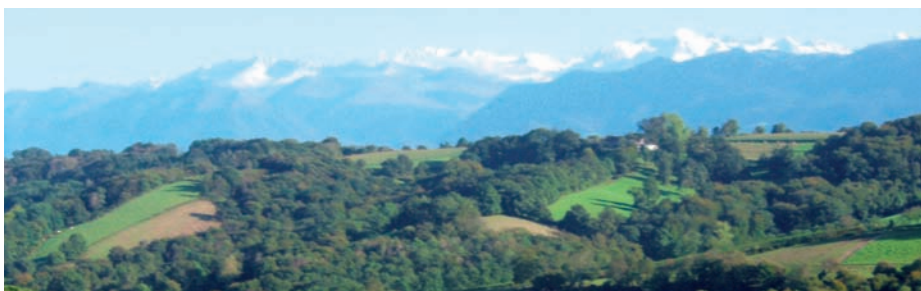
#### GIP CHEMPARC

c/o Sobegi - Pôle 4 - Avenue du Lac  
64150 Mourenx - France  
Tél : 05 59 92 75 10

## ■ OFFICE DE TOURISME

### PAYS DE LACQ - COEUR DE BÉARN

58, rue du commerce  
34360 Monein  
Tél : 05 59 12 30 40  
contact@coeurdebearn.com  
site internet : WWW.COEURDEBEARN.COM



## PLIE DU BASSIN DE LACQ

Centre Yves Dréau  
avenue de Monein  
64 150 Mourenx  
Tel : 05 59 60 02 60

Le Plan Local pour l'Insertion et l'Emploi propose un accompagnement personnalisé au public en difficulté d'insertion professionnelle.

**ACCUEIL À MOURENX :** du lundi au vendredi de 8h30 à 12h et de 13h30 à 17h  
au Centre Yves Dréau

#### PERMANENCES DE PROXIMITÉ :

**ARTHEZ-DE-BÉARN :**  
lundi de 10h à 12h (sur rendez-vous) dans les locaux du syndicat intercommunal.

**ARTIX :** mardi de 9h à 12h (sans rendez-vous) et jeudi de 14h à 16h (sur rendez-vous) à la mairie.

**MONEIN :** vendredi de 10h à 12h (sur rendez-vous) à la mairie.