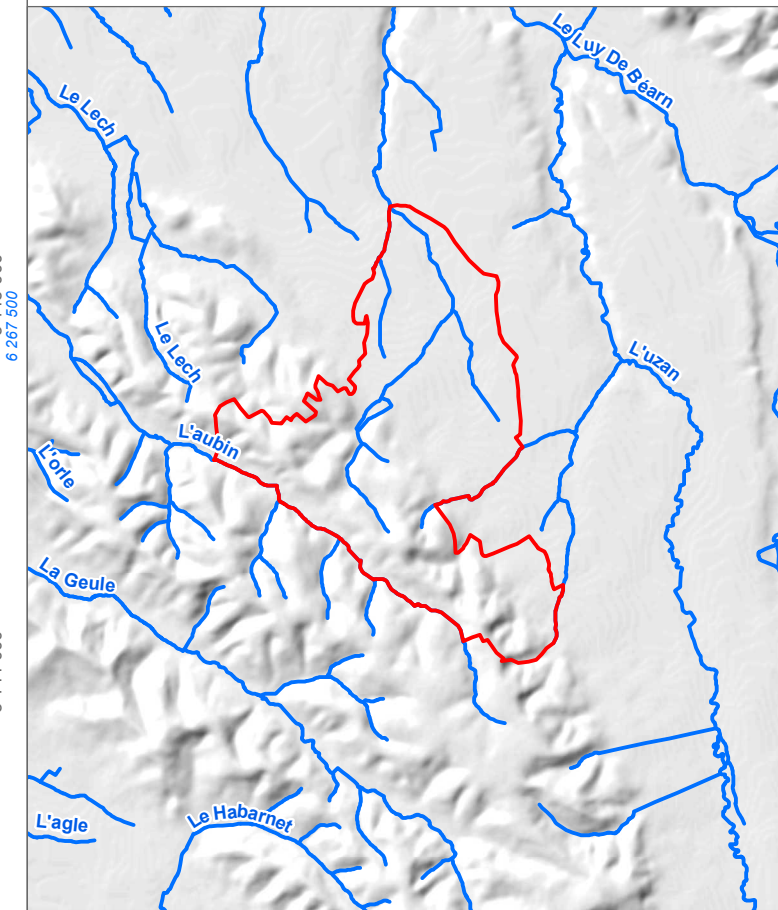


Réseau hydrographique



- Courbe de niveau**
— 5 m
- Hydrographie**
— Réseau hydrographique
■ Plan d'eau

la totalité de la commune est :
- en zone sensible (Agence de l'eau Adour-Garonne),
- en zone sensible à l'eutrophisation (Sigena)

Carte ci-contre Mètres
Encart ci-dessus Kilomètres

1:20 103
Au format A3
1:80 000

Production : TADD, ASUP, Pyrénées Cartographie
Source : IGN®, RGE; Bd Topo, Sandre
Projection : RGF - Lambert 93
Le quadrillage en noir correspond au système de projection RGF93 - CC44. Le quadrillage en bleu correspond au système de projection RGF - Lambert 93