



COMMUNE DE

CESCAU

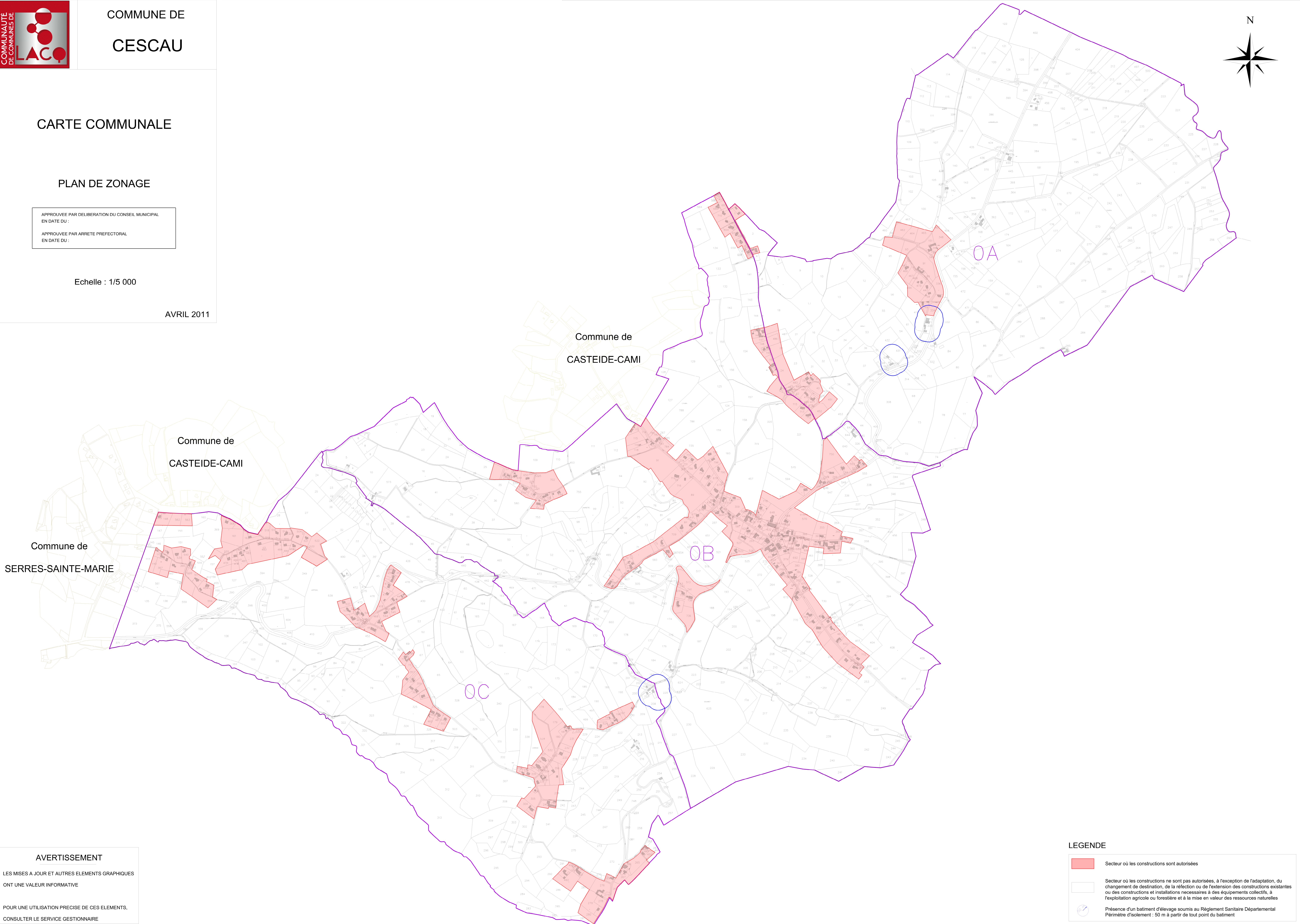
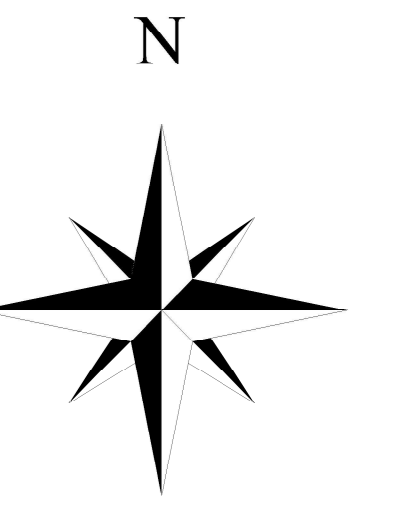
CARTE COMMUNALE

PLAN DE ZONAGE

APPROUVEE PAR DELIBERATION DU CONSEIL MUNICIPAL
EN DATE DU :
APPROUVEE PAR ARRETE PREFECTORAL
EN DATE DU :

Echelle : 1/5 000

AVRIL 2011






AVERTISSEMENT

LES MISES A JOUR ET AUTRES ELEMENTS GRAPHIQUES
ONT UNE VALEUR INFORMATIVE

POUR UNE UTILISATION PRECISE DE CES ELEMENTS,
CONSULTER LE SERVICE GESTIONNAIRE

LEGENDE

-  Secteur où les constructions sont autorisées
-  Secteur où les constructions ne sont pas autorisées, à l'exception de l'adaptation, du changement de destination, de la réfection ou de l'extension des constructions existantes ou des constructions et installations nécessaires à des équipements collectifs, à l'exploitation agricole ou forestière et à la mise en valeur des ressources naturelles
-  Présence d'un bâtiment d'élevage soumis au Règlement Sanitaire Départemental
Périmètre d'isolement : 50 m à partir de tout point du bâtiment