




INVENTAIRES NATURALISTES
PLU DE LABASTIDE-MONREJEAU - Mai-Juillet 2019

Zone N°1	Peyrot Ouest
Description générale	
Destination : Habitat/Economique	
Occupation des sols : Culture (maïs) à l'est et prairie à l'ouest	
Surface : 0,6 ha	
	
	
Zonages d'alerte du point de vue de la biodiversité	
Aucun zonage d'inventaire ou de protection de la biodiversité ne se superpose à cette zone ouverte à l'urbanisation.	
Enjeux habitats et flore	Enjeu
Prairies rudéralisée d'enjeu négligeable, culture et haies	Négligeable
Absence d'habitats d'intérêt communautaire	/
Absence de flore protégée ou patrimoniale	/
Aucune potentialité de zone humide	/
Enjeux faune	Enjeu
Culture de maïs sans intérêt particulier pour la faune (ou du moins un intérêt très ponctuel et donc limité).	Négligeable
Présence du Cuivré des marais (<i>Lycaena dispar</i>) au sein de la prairie ; espèce d'intérêt communautaire et protégée en France au titre de l'article 2 de l'Arrêté interministériel du 23 avril 2007 ; quasi menacé en Aquitaine (liste rouge des espèces menacées en Aquitaine).	Moyen
Présence de gros chênes susceptibles d'accueillir du Grand Capricorne (<i>Cerambyx cerdo</i>) ; espèce d'intérêt communautaire et protégée en France au titre de l'article 2 de l'Arrêté interministériel du 23 avril 2007.	Moyen
Présence du Cisticole des joncs (<i>Cisticola juncidis</i>), avec au moins un couple nicheur sur la prairie. C'est un oiseau protégé en France au titre de l'article 3 de l'Arrêté interministériel du 29 octobre 2009, classé comme vulnérable (liste rouge des espèces menacées en France) et en fort déclin en France (-52 % sur les 10 dernières années ; STOC-EPS).	Faible à moyen
Présence de Bruant jaune (<i>Emberiza citrinella</i>), avec au moins un couple nicheur qui exploite la prairie et les haies. C'est un oiseau protégé en France au titre de l'article 3 de l'Arrêté interministériel du 29 octobre 2009, classé comme vulnérable (liste rouge des espèces menacées en France) et en fort déclin en France (-35% en 18 ans ; STOC-EPS). L'obligation faite aux agriculteurs de broyer les jachères en hiver, détruisant ainsi les ressources alimentaires de cette espèce (notamment les chardons), est une des causes probables du fort déclin constaté en France.	
Présence du Chardonneret élégant (<i>Carduelis carduelis</i>), avec au moins un couple nicheur qui exploite la prairie et les haies. Cet oiseau est protégé en France au titre de l'article 3 de l'Arrêté interministériel du 29 octobre 2009, classé comme vulnérable (liste rouge des espèces menacées en France) et en fort déclin en France (-45 % sur les 10 dernières années ; STOC-EPS).	

Haies en bon état de conservation, susceptibles d'accueillir un cortège faunistique typique, dont certaines espèces d'oiseaux en fort déclin en France et en Europe (Fauvette grisette (<i>Sylvia communis</i>), Pie-grièche écorcheur (<i>Lanius collurio</i>), Linotte mélodieuse (<i>Linaria cannabina</i>) ...). En outre, ces haies constituent un corridor écologique pour la plupart des taxons (amphibiens, reptiles, oiseaux, mammifères).	Moyen
Préconisations	
<ul style="list-style-type: none">● Préserver la prairie dans son intégralité ou a minima une partie au contact de la haie pour préserver un corridor écologique fonctionnel● Préserver les haies● Préserver les gros chênes● Recréer une haie sur la Sud de la parcelle pour connecter les deux haies	

© Commune de Labastide Monréjeau - Tous droits réservés - Sources : ©MNM (2019), IGN - Cartographie : Biotope, 2019-08-26T11:01:54



Carte de synthèse des enjeux écologiques

Elaboration du Plan Local d'Urbanisme de Labastide Monréjeau

Zones ouvertes à l'urbanisation

Habitats naturels à enjeux Faible Moyen

Oiseaux

- Bruant jaune
- Chardonneret élégant
- Cisticole des joncs
- Tarrier pâtre

Insectes

- Cuivré des marais
- Chêne à enjeux
- Flore**
- Herbe de la pampa

- Robinier faux-acacia
- Raisin d'Amérique
- Renouée du Japon
- Lotier velu



Zone N°2

Peyrot Est

Description générale

Destination : **Habitat/Economique**

Occupation des sols : Prairie et haies associées

Surface : 0,3 ha



Zonages d'alerte du point de vue de la biodiversité

Aucun zonage d'inventaire ou de protection de la biodiversité ne se superpose à cette zone ouverte à l'urbanisation.

Enjeux habitats et flore	Enjeu
Prairie humide sur pente correspondant à une ancienne pâture	Faible
Haie arbustive à l'aval et haie arborescente composée de chênes pédonculés adultes le long de l'accès à la prairie	Faible
Absence d'habitats d'intérêt communautaire	/
Absence de flore protégée ou patrimoniale	/
Présence d'une zone humide correspondant à la prairie humide	Faible
Enjeux faune	Enjeu
Présence de Chardonneret élégant (<i>Carduelis carduelis</i>), avec au moins un couple nicheur qui exploite la prairie et la haie. Cet oiseau est protégé en France au titre de l'article 3 de l'Arrêté interministériel du 29 octobre 2009, classé comme vulnérable (liste rouge des espèces menacées en France) et en fort déclin en France (-45 % sur les 10 dernières années ; STOC-EPS).	Faible
Haies en bon état de conservation, susceptibles d'accueillir un cortège faunistique typique, dont certaines espèces d'oiseaux en fort déclin en France et en Europe (Fauvette grisette (<i>Sylvia communis</i>), Pie-grièche écorcheur (<i>Lanius collurio</i>), Linotte mélodieuse (<i>Linaria cannabina</i>) ...). En outre, ces haies constituent un corridor écologique pour la plupart des taxons (amphibiens, reptiles, oiseaux, mammifères).	Moyen

Préconisations

- Préserver la zone humide
- Préserver les haies arbustives et arborescentes
- Maintenir une partie de la prairie au contact de la haie pour préserver un corridor écologique fonctionnel



Carte de synthèse des enjeux écologiques

Elaboration du Plan Local d'Urbanisme de Labastide Monréjeau

Zones ouvertes à l'urbanisation

Habitats naturels à enjeux Faible Moyen

Oiseaux

- Bruant jaune
- Chardonneret élégant
- Cisticole des joncs
- Tarrier pâtre

Insectes

- Cuivré des marais
- Chêne à enjeux

Flore

- Herbe de la pampa

- Robinier faux-acacia
- Raisin d'Amérique
- Renouée du Japon
- Lotier velu

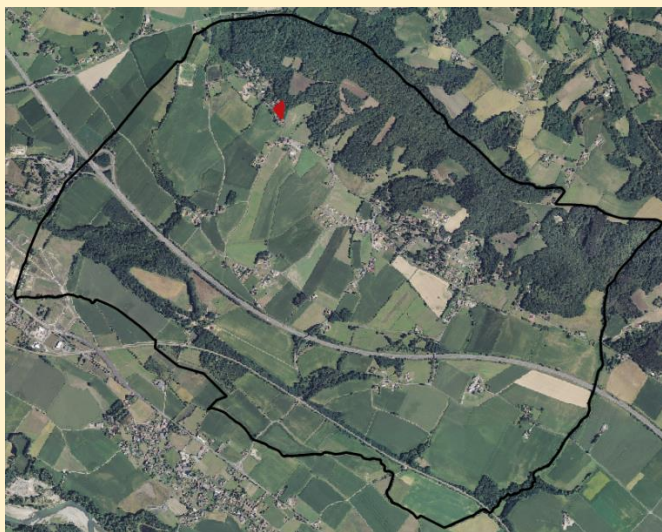
Zone humide



Description généraleDestination : **Habitat/Economique**

Occupation des sols : Friche

Surface : 0,4 ha

**Zonages d'alerte du point de vue de la biodiversité**

Aucun zonage d'inventaire ou de protection de la biodiversité ne se superpose à cette zone ouverte à l'urbanisation.

Enjeux habitats et flore

Friche avec recru d'espèces végétales exotiques envahissantes (Robinier faux-acacia, Buddleia de David) développée suite à une ancienne coupe forestière

Enjeu

Négligeable

Absence d'habitats d'intérêt communautaire

/

Absence de flore protégée ou patrimoniale

/

Aucune potentialité de zone humide

/

Enjeux faune**Enjeu**

Friche sans intérêt particulier pour la faune.

Négligeable

Préconisations

- Limiter la dispersion des plantes exotiques envahissantes en phase travaux (préconisation cadrée par la loi)

© Commune de Labastide Monréjeau - Tous droits réservés - Sources : ©MNM (2019), IGN, Cartographie - Biotopes, 2019-08-26T11:01:49



Carte de synthèse des enjeux écologiques

Elaboration du Plan Local d'Urbanisme de Labastide Monréjeau

Zones ouvertes à l'urbanisation

Habitats naturels à enjeux Faible Moyen

Oiseaux

- Bruant jaune
- Chardonneret élégant
- Cisticole des joncs
- Tarrier pâtre

Insectes

- Cuivré des marais
- Chêne à enjeux
- Flore**
- Herbe de la pampa

- Robinier faux-acacia
- Raisin d'Amérique
- Renouée du Japon
- Lotier velu



Description généraleDestination : **Habitat/Economique**

Occupation des sols : Culture

Surface : 1,0 ha

**Zonages d'alerte du point de vue de la biodiversité**

Aucun zonage d'inventaire ou de protection de la biodiversité ne se superpose à cette zone ouverte à l'urbanisation.

Enjeux habitats et flore	Enjeu
Culture sans enjeu et haie en limite est du champ	Négligeable
Absence d'habitats d'intérêt communautaire	/
Absence de flore protégée ou patrimoniale	/
Aucune potentialité de zone humide	/
Enjeux faune	Enjeu
Culture intensive sans intérêt particulier pour la faune (ou du moins un intérêt très ponctuel et donc limité, notamment en période hivernale).	Négligeable
Haie en situation défavorable pour la faune (cernée par 2 parcelles en culture intensive)	Faible
Préconisations	
<ul style="list-style-type: none"> ● Préserver la haie 	

© Commune de Labastide Monréjeau - Tous droits réservés - Sources : ©MNM (2019), IGN - Cartographie : Biotopie, 2019-08-28T11:01:57



Carte de synthèse des enjeux écologiques

Elaboration du Plan Local d'Urbanisme de Labastide Monréjeau

Zones ouvertes à l'urbanisation

Habitats naturels à enjeux Faible Moyen

Oiseaux

- Bruant jaune
- Chardonneret élégant
- Cisticole des joncs
- Tarrier pâte

Insectes

- Cuivré des marais
- Chêne à enjeux

Flore

- Herbe de la pampa

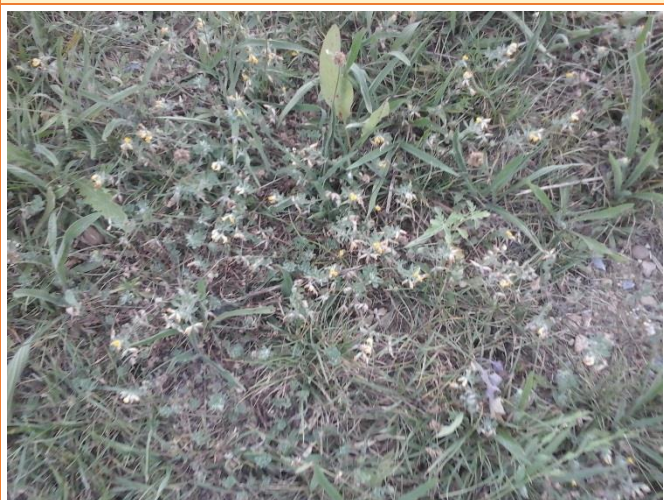
- Robinier faux-acacia
- Raisin d'Amérique
- Renouée du Japon
- Lotier velu



Description généraleDestination : **Habitat/Economique**

Occupation des sols : Friches

Surface : 0,7 ha

**Zonages d'alerte du point de vue de la biodiversité**

Aucun zonage d'inventaire ou de protection de la biodiversité ne se superpose à cette zone ouverte à l'urbanisation.

Enjeux habitats et flore	Enjeu
Friches avec halliers de ronce et recru forestier	Négligeable
Absence d'habitats d'intérêt communautaire	/
Présence de Lotier hispide, espèce protégée mais commune dans le département des PA et le Sud des Landes. Petite population d'environ 40 individus répartie en 10 patchs	Faible
Aucune potentialité de zone humide	/
Enjeux faune	Enjeu
Friche très favorable pour le cortège des reptiles xérophiles et/ou généralistes protégés (Couleuvre verte et jaune, Lézard des murailles, Lézard à deux raies) et pour le cortège des oiseaux des milieux semi-ouverts (Cisticole des joncs, Chardonneret élégant, Hypolaïs polyglotte, Bouscarle de Cetti, Fauvette grisette...). Habitat peu commun dans le secteur.	Faible à moyen

Préconisations

- Eviter les stations de Lotier hispide
- Préserver au moins une partie de la friche (partie Ouest), pour faire une continuité avec le parc urbain au Nord et préserver le Lotier
- Limiter la dissémination de l'Herbe de la pampa, espèce exotique envahissante en phase travaux

© Commune de Labastide Monréjeau - Tous droits réservés - Sources : ©MNM (2019), IGN - Cartographie : Biotope, 2019-08-28T11:01:57



Carte de synthèse des enjeux écologiques

Elaboration du Plan Local d'Urbanisme de Labastide Monréjeau

Zones ouvertes à l'urbanisation

Habitats naturels à enjeux Faible Moyen

Oiseaux

- Bruant jaune
- Chardonneret élégant
- Cisticole des joncs
- Tarrier pâle

Insectes

- Cuivré des marais
- Chêne à enjeux

Flore

- Herbe de la pampa

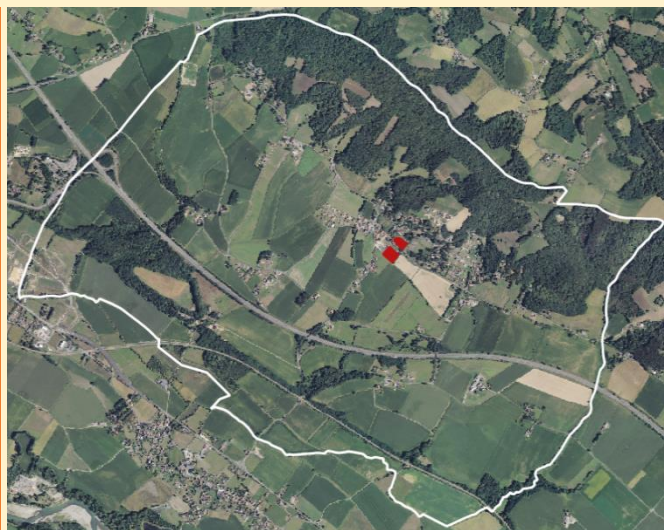
- Robinier faux-acacia
- Raisin d'Amérique
- Renouée du Japon
- Lotier velu



Description généraleDestination : **Habitat/Economique**

Occupation des sols : Cultures de plaine et prairie de bas de coteau

Surface : 0,8 ha

**Zonages d'alerte du point de vue de la biodiversité**

Aucun zonage d'inventaire ou de protection de la biodiversité ne se superpose à cette zone ouverte à l'urbanisation.

Enjeux habitats et flore	Enjeu
Prairie eutrophe commune, culture intensive (maïs) sans enjeu et haie arborée de chênes adultes en limite est de la prairie	Négligeable
Absence d'habitats d'intérêt communautaire	/
Absence de flore protégée ou patrimoniale	/
Aucune potentialité de zone humide	/
Enjeux faune	Enjeu
Prairie sans intérêt particulier pour la faune (ou du moins un intérêt très ponctuel et donc limité, notamment en période hivernale).	Négligeable
Présence de gros chênes susceptibles d'accueillir du Grand Capricorne (<i>Cerambyx cerdo</i>) ; espèce d'intérêt communautaire et protégée en France au titre de l'article 2 de l'Arrêté interministériel du 23 avril 2007.	Moyen
Haie en bon état de conservation, susceptible d'accueillir un cortège faunistique typique, dont certaines espèces d'oiseaux en fort déclin en France et en Europe (Fauvette grisette (<i>Sylvia communis</i>), Pie-grièche écorcheur (<i>Lanius collurio</i>), Linotte mélodieuse (<i>Linaria cannabina</i>) ...). En outre, cette haie constitue un corridor écologique pour la plupart des taxons (amphibiens, reptiles, oiseaux, mammifères).	Faible à moyen

Préconisations

- Conserver la haie arborée et les gros chênes qui la constituent



Carte de synthèse des enjeux écologiques

Elaboration du Plan Local d'Urbanisme de Labastide Monréjeau

Zones ouvertes à l'urbanisation

Habitats naturels à enjeux

Faible Moyen

Oiseaux

- Bruant jaune
- Chardonneret élégant
- Cisticole des joncs
- Tarrier pâtre

Insectes

- Cuivré des marais
- Chêne à enjeux

Flore

- Herbe de la pampa

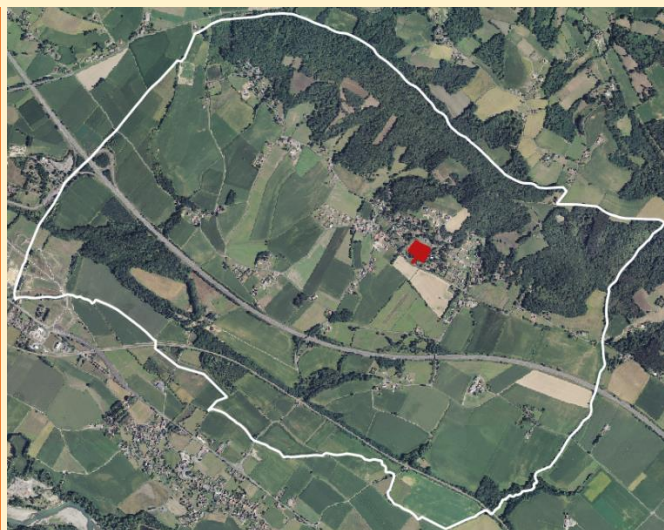
- Robinier faux-acacia
- Raisin d'Amérique
- Renouée du Japon
- Lotier velu



Description généraleDestination : **Habitat/Economique**

Occupation des sols : Prairie, boisement et lande à fougère

Surface : 1,1 ha

**Zonages d'alerte du point de vue de la biodiversité**

Aucun zonage d'inventaire ou de protection de la biodiversité ne se superpose à cette zone ouverte à l'urbanisation.

Enjeux habitats et flore	Enjeu
Prairie eutrophe de fauche d'enjeu négligeable, hallier de fougère aigle d'enjeu négligeable et bosquet de chênes pédonculés adultes d'enjeu faible	Faible
Absence d'habitats d'intérêt communautaire	/
Absence de flore protégée ou patrimoniale	/
Aucune potentialité de zone humide	/
Enjeux faune	Enjeu
Présence de gros chênes susceptibles d'accueillir du Grand Capricorne (<i>Cerambyx cerdo</i>) ; espèce d'intérêt communautaire et protégée en France au titre de l'article 2 de l'Arrêté interministériel du 23 avril 2007.	Moyen
Bosquet de chênes en bon état de conservation, susceptible d'accueillir un cortège faunistique typique, notamment des amphibiens en phase d'hivernage et d'estivage, ainsi que quelques oiseaux forestiers (pics, sitelle torchepot...).	Faible à moyen
Hallier de fougères sans enjeu particulier pour la faune	Faible

Préconisations

- Préserver le bosquet de chênes
- Aménager un corridor boisé (alignement planté de Chêne pédonculé) en limite est de la lande à fougère

© Commune de Labastide Monréjeau - Tous droits réservés - Sources : ©MNM (2019) | IGN - Cartographie : Biotopie, 2019-08-26T11:01:44



Carte de synthèse des enjeux écologiques

Elaboration du Plan Local d'Urbanisme de Labastide Monréjeau

Zones ouvertes à l'urbanisation

Habitats naturels à enjeux

Faible Moyen

Oiseaux

- Bruant jaune
- Chardonneret élégant
- Cisticole des joncs
- Tarrier pâtre

Insectes

- Cuivré des marais
- Chêne à enjeux

Flore

- Herbe de la pampa

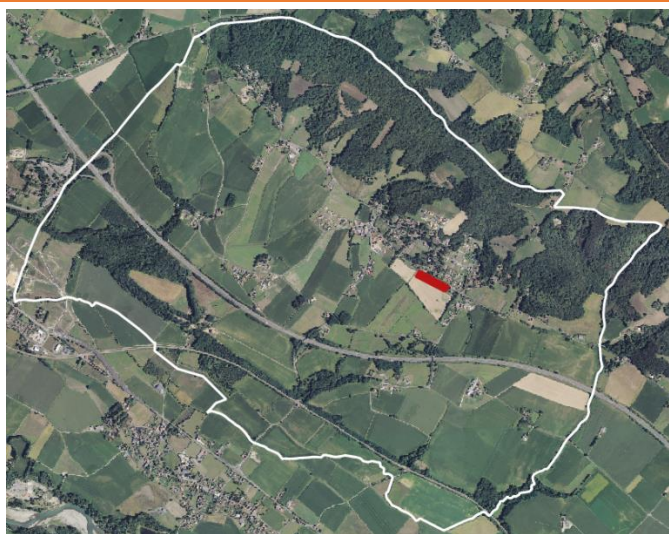
- Robinier faux-acacia
- Raisin d'Amérique
- Renouée du Japon
- Lotier velu



Description généraleDestination : **Habitat/Economique**

Occupation des sols : Prairie

Surface : 1,0 ha

**Zonages d'alerte du point de vue de la biodiversité**

Aucun zonage d'inventaire ou de protection de la biodiversité ne se superpose à cette zone ouverte à l'urbanisation.

Enjeux habitats et flore**Enjeu**

Prairie d'origine semée dépourvue d'enjeu

Nul

Absence d'habitats d'intérêt communautaire

/

Absence de flore protégée ou patrimoniale

/

Aucune potentialité de zone humide

/

Enjeux faune**Enjeu**

Prairie sans intérêt particulier pour la faune (ou du moins un intérêt très ponctuel et donc limité, notamment en période hivernale).

Négligeable

Préconisations

/

© Commune de Labastide Monréjeau - Tous droits réservés - Sources : ©MNM (2019), IGN, - Cartographie : Biotope, 2019-08-26T11:01:40



Carte de synthèse des enjeux écologiques

Elaboration du Plan Local d'Urbanisme de Labastide Monréjeau

Zones ouvertes à l'urbanisation

Habitats naturels à enjeux

Faible Moyen

Oiseaux

- Bruant jaune
- Chardonneret élégant
- Cisticole des joncs
- Tarrier pâtre

Insectes

- Cuivré des marais
- Chêne à enjeux

Flore

- Herbe de la pampa

- Robinier faux-acacia
- Raisin d'Amérique
- Renouée du Japon
- Lotier velu

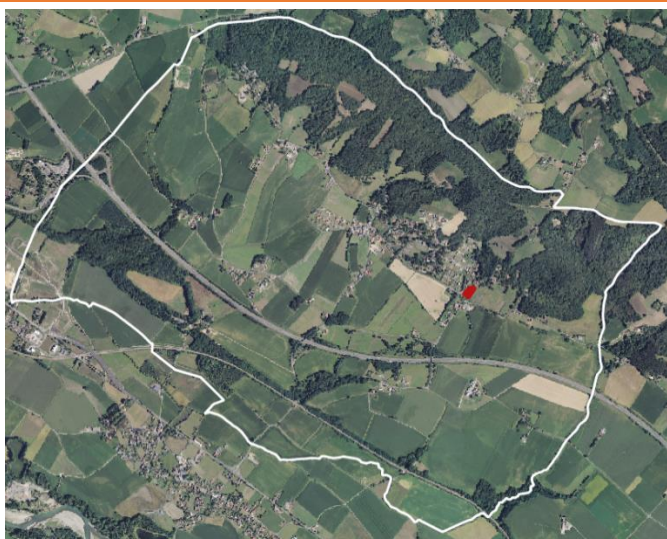


Description générale

Destination : **Habitat/Economique**

Occupation des sols : Prairie

Surface : 0,3 ha



Zonages d'alerte du point de vue de la biodiversité

Aucun zonage d'inventaire ou de protection de la biodiversité ne se superpose à cette zone ouverte à l'urbanisation.

Enjeux habitats et flore

Enjeu

Prairie d'origine semée dépourvue d'enjeu

Nul

Haie arborée de chênes adultes au nord de la parcelle

Faible

Absence d'habitats d'intérêt communautaire

/

Absence de flore protégée ou patrimoniale

/

Aucune potentialité de zone humide

/

Enjeux faune

Enjeu

Présence de gros chênes (formant une haie arborée) susceptibles d'accueillir du Grand Capricorne (*Cerambyx cerdo*) ; espèce d'intérêt communautaire et protégée en France au titre de l'article 2 de l'Arrêté interministériel du 23 avril 2007.

Moyen

Prairie sans intérêt particulier pour la faune (ou du moins un intérêt très ponctuel et donc limité, notamment en période hivernale).

Négligeable

Préconisations

- Préserver la haie arborée de chênes



Carte de synthèse des enjeux écologiques

Elaboration du Plan Local d'Urbanisme de Labastide Monréjeau

Zones ouvertes à l'urbanisation

Habitats naturels à enjeux Faible Moyen

Oiseaux

- Bruant jaune
- Chardonneret élégant
- Cisticole des joncs
- Tarrier pâtre

Insectes

- Cuivré des marais
- Chêne à enjeux
- Flore**
- Herbe de la pampa

- Robinier faux-acacia
- Raisin d'Amérique
- Renouée du Japon
- Lotier velu



Description généraleDestination : **Habitat/Economique**

Occupation des sols : Friche, culture

Surface : 0,6 ha

**Zonages d'alerte du point de vue de la biodiversité**

Aucun zonage d'inventaire ou de protection de la biodiversité ne se superpose à cette zone ouverte à l'urbanisation.

Enjeux habitats et flore	Enjeu
Friche post-culturelle, culture (soja)	Négligeable
Haie de ronces	Négligeable
Absence d'habitats d'intérêt communautaire	/
Absence de flore protégée ou patrimoniale	/
Aucune potentialité de zone humide	/
Enjeux faune	Enjeu
Présence de gros chênes susceptibles d'accueillir du Grand Capricorne (<i>Cerambyx cerdo</i>) ; espèce d'intérêt communautaire et protégée en France au titre de l'article 2 de l'Arrêté interministériel du 23 avril 2007.	Moyen
Friche favorable pour le cortège des reptiles xérophiles et/ou généralistes protégés (Couleuvre verte et jaune, Lézard des murailles, Lézard à deux raies.) et pour le cortège des oiseaux des milieux semi-ouverts (Cisticole des joncs, Chardonneret élégant, Hypolaïs polyglotte, Bouscarle de Cetti, Fauvette grise...). Cette friche présente néanmoins une surface très réduite et s'inscrit dans un contexte agricole intensif défavorable.	Faible

Préconisations

- Préserver la haie de ronce et une partie de la friche le long du roncier
- Préserver les gros chênes

© Commune de Labastide Monréjeau - Tous droits réservés - Sources : ©MNM (2019), IGN - Cartographie : Biotopie, 2019-08-26T11:01:35



Carte de synthèse des enjeux écologiques

Elaboration du Plan Local d'Urbanisme de Labastide Monréjeau

Zones ouvertes à l'urbanisation

Habitats naturels à enjeux Faible Moyen

Oiseaux

- Bruant jaune
- Chardonneret élégant
- Cisticole des joncs
- Tarrier pâle

Insectes

- Cuivré des marais
- Chêne à enjeux
- Herbe de la pampa

Flore

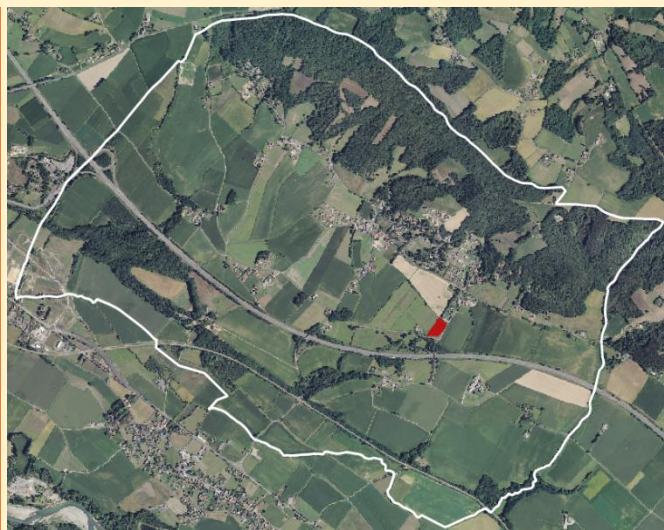
- Robinier faux-acacia
- Raisin d'Amérique
- Renouée du Japon
- Lotier velu



Description généraleDestination : **Habitat/Economique**

Occupation des sols : Prairie

Surface : 0,6 ha

**Zonages d'alerte du point de vue de la biodiversité**

Aucun zonage d'inventaire ou de protection de la biodiversité ne se superpose à cette zone ouverte à l'urbanisation.

Enjeux habitats et flore

Prairie de fauche mésophile d'enjeu moyen, habitat d'intérêt communautaire (code UE 6510)

Enjeu

Moyen

Haies de ronce

Faible

Absence de flore protégée ou patrimoniale

/

Aucune potentialité de zone humide

/

Enjeux faune**Enjeu**Prairie susceptible d'accueillir le Damier de la succise (*Euphydryas aurinia*), papillon d'intérêt communautaire et protégé au titre de l'article 3 de l'Arrêté interministériel du 23 avril 2007.

Moyen

Présence de Tarrat pâtre (*Saxicola rubicola*) avec au moins un couple nicheur qui exploite la prairie et la haie. Cet oiseau est protégé en France au titre de l'article 3 de l'Arrêté interministériel du 29 octobre 2009, classé comme quasi menacé (liste rouge des espèces menacées en France) et en déclin modéré en France (-11 % sur les 10 dernières années ; STOC-EPS).

Faible à moyen

Présence de Chardonneret élégant (*Carduelis carduelis*), avec au moins un couple nicheur qui exploite la prairie et la haie. Cet oiseau est protégé en France au titre de l'article 3 de l'Arrêté interministériel du 29 octobre 2009, classé comme vulnérable (liste rouge des espèces menacées en France) et en fort déclin en France (-45 % sur les 10 dernières années ; STOC-EPS).

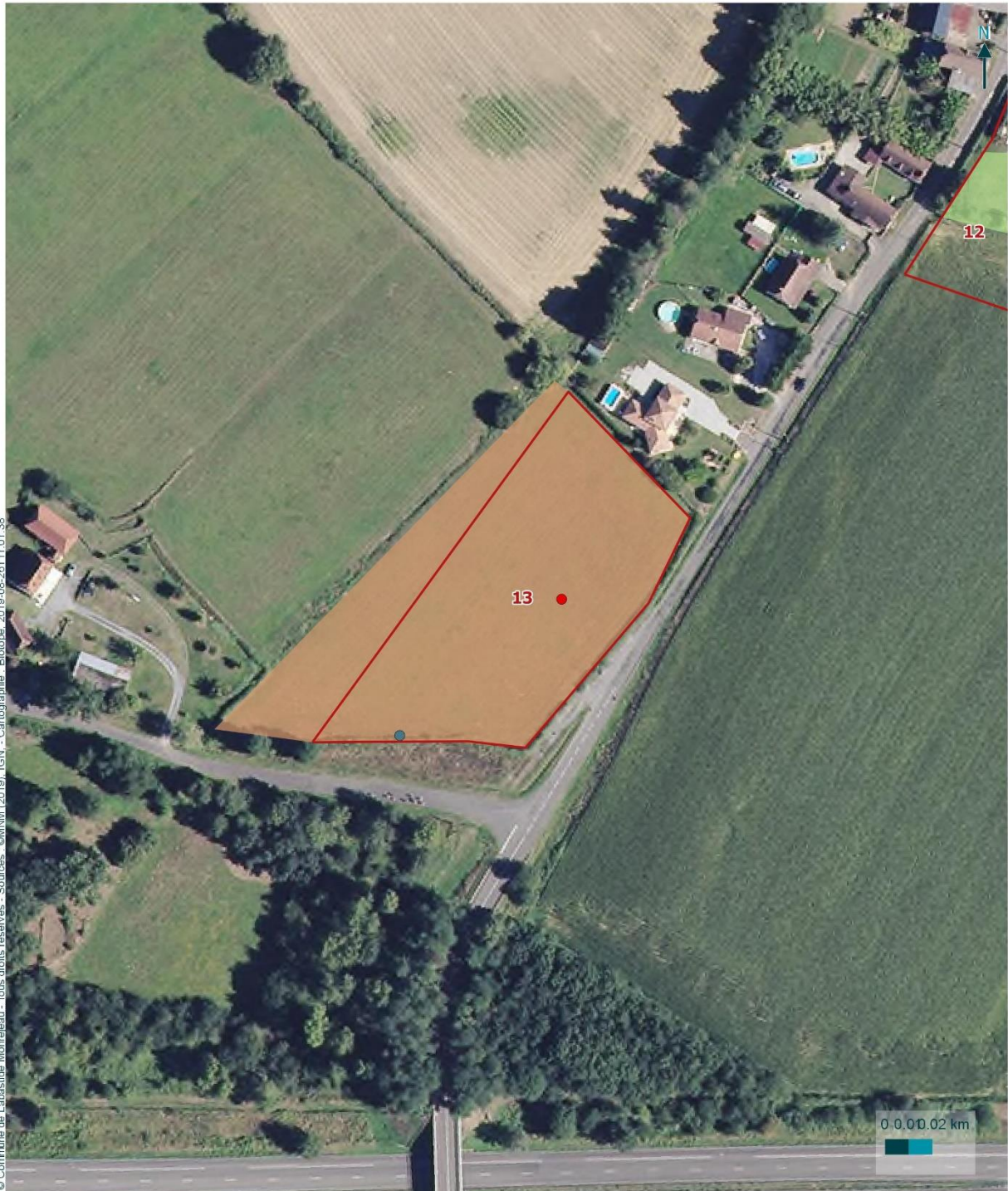
Faible à moyen

Haies en bon état de conservation, susceptible d'accueillir un cortège faunistique typique, dont certaines espèces d'oiseaux en fort déclin en France et en Europe (Fauvette grisette (*Sylvia communis*), Pie-grièche écorcheur (*Lanius collurio*), Linotte mélodieuse (*Linaria cannabina*) ...). En outre, cette haie constitue un corridor écologique pour la plupart des taxons (amphibiens, reptiles, oiseaux, mammifères).

Moyen

Préconisations

- Préserver cette parcelle dans sa totalité



Carte de synthèse des enjeux écologiques

Elaboration du Plan Local d'Urbanisme de Labastide Monréjeau

Zones ouvertes à l'urbanisation

Habitats naturels à enjeux

Faible Moyen

Oiseaux

- Bruant jaune
- Chardonneret élégant
- Cisticole des joncs
- Tarrier pâtre

Insectes

- Cuivré des marais
- Chêne à enjeux

Flore

- Herbe de la pampa

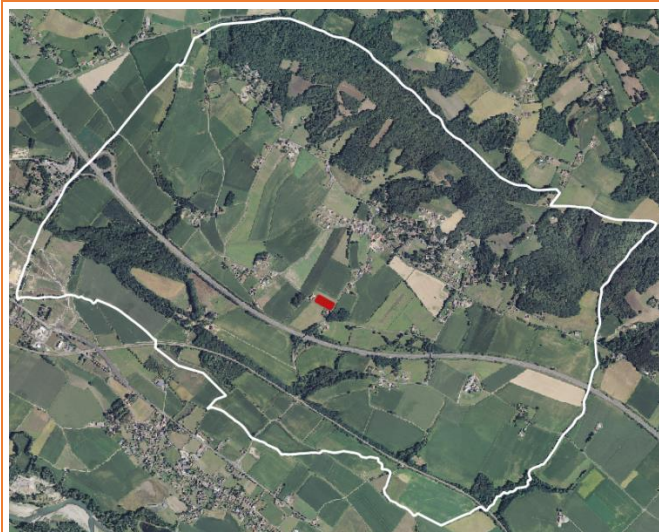
- Robinier faux-acacia
- Raisin d'Amérique
- Renouée du Japon
- Lotier velu



Description généraleDestination : **Habitat/Economique**

Occupation des sols : Prairie

Surface : 0,5 ha

**Zonages d'alerte du point de vue de la biodiversité**

Aucun zonage d'inventaire ou de protection de la biodiversité ne se superpose à cette zone ouverte à l'urbanisation.

Enjeux habitats et flore**Enjeu**

Prairie eutrophe de fauche rudéralisée

Négligeable

Absence d'habitats d'intérêt communautaire

/

Absence de flore protégée ou patrimoniale

/

Aucune potentialité de zone humide

/

Enjeux faune**Enjeu**

Prairie sans intérêt particulier pour la faune (ou du moins un intérêt très ponctuel et donc limité, notamment en période hivernale).

Négligeable

Préconisations

/

© Commune de Labastide Monréjeau - Tous droits réservés - Sources : ©MNM (2019), IGN - Cartographie : Biotope, 2019-08-26T11:02:05



Carte de synthèse des enjeux écologiques

Elaboration du Plan Local d'Urbanisme de Labastide Monréjeau

Zones ouvertes à l'urbanisation

Habitats naturels à enjeux Faible Moyen

Oiseaux

- Bruant jaune
- Chardonneret élégant
- Cisticole des joncs
- Tarrier pâtre

Insectes

- Cuivré des marais
- Chêne à enjeux
- Flore**
- Herbe de la pampa

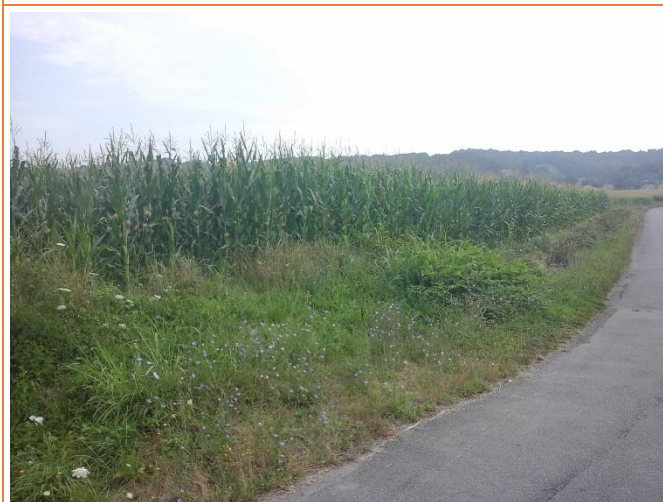
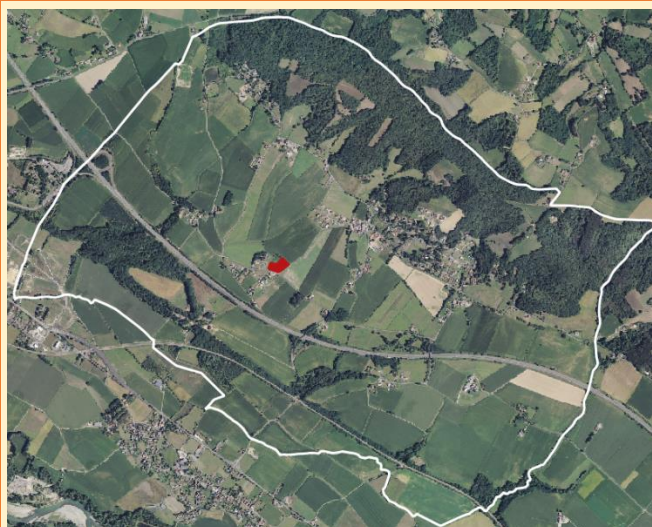
- Robinier faux-acacia
- Raisin d'Amérique
- Renouée du Japon
- Lotier velu



Description généraleDestination : **Habitat/Economique**

Occupation des sols : Culture

Surface : 0,6 ha

**Zonages d'alerte du point de vue de la biodiversité**

Aucun zonage d'inventaire ou de protection de la biodiversité ne se superpose à cette zone ouverte à l'urbanisation.

Enjeux habitats et flore

Culture intensive (maïs)

Enjeu

Nul

Absence d'habitats d'intérêt communautaire

/

Absence de flore protégée ou patrimoniale

/

Aucune potentialité de zone humide

/

Enjeux faune**Enjeu**

Culture sans intérêt particulier pour la faune (ou du moins un intérêt très ponctuel et donc limité, notamment en période hivernale).

Négligeable

Préconisations

- Eviter la dissémination de la Renouée du Japon, plante exotique envahissante présente en bordure de la culture, lors des aménagements



© Commune de Labastide Monréjeau - Tous droits réservés - Sources : ©MNM (2019), IGN - Cartographie : Biotope, 2019-08-26T11:01:32



Carte de synthèse des enjeux écologiques

Elaboration du Plan Local d'Urbanisme de Labastide Monréjeau

Zones ouvertes à l'urbanisation

Habitats naturels à enjeux

Faible Moyen

Oiseaux

- Bruant jaune
- Chardonneret élégant
- Cisticole des joncs
- Tarrier pâtre

Insectes

- Cuivré des marais
- Chêne à enjeux

Flore

- Herbe de la pampa

Robinier faux-acacia

Raisin d'Amérique

Renouée du Japon

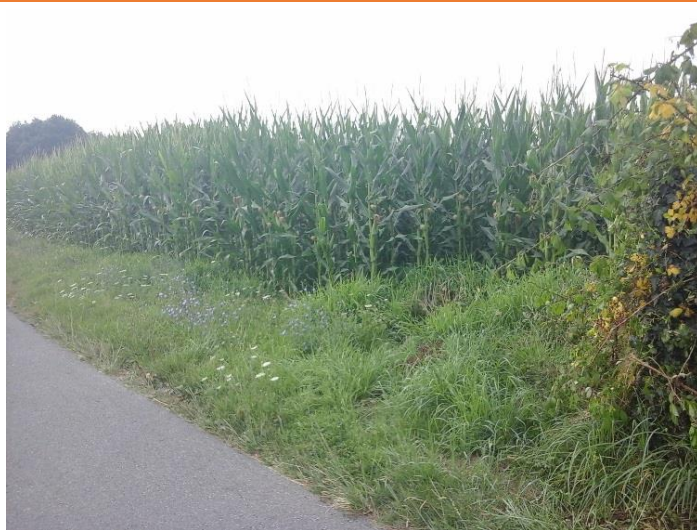
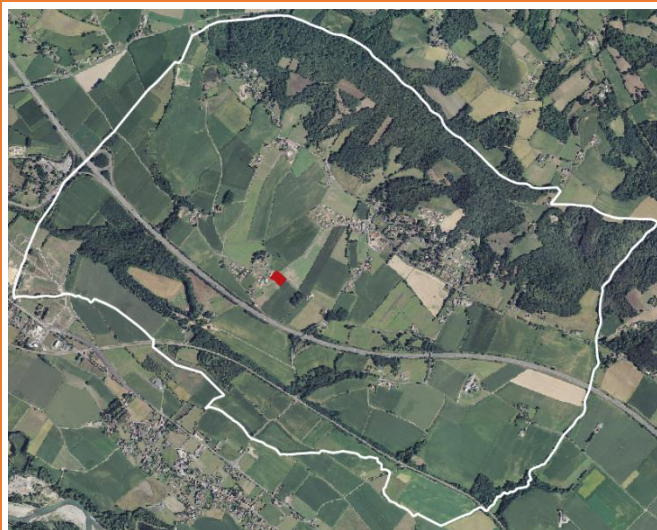
Lotier velu



Description généraleDestination : **Habitat/Economique**

Occupation des sols : Culture

Surface : 0,4 ha

**Zonages d'alerte du point de vue de la biodiversité**

Aucun zonage d'inventaire ou de protection de la biodiversité ne se superpose à cette zone ouverte à l'urbanisation.

Enjeux habitats et flore**Enjeu**

Culture intensive (maïs)

Nul

Absence d'habitats d'intérêt communautaire

/

Absence de flore protégée ou patrimoniale

/

Aucune potentialité de zone humide

/

Enjeux faune**Enjeu**

Culture sans intérêt particulier pour la faune (ou du moins un intérêt très ponctuel et donc limité, notamment en période hivernale).

Négligeable

Préconisations

/



© Commune de Labastide Monréjeau - Tous droits réservés - Sources : ©MNM (2019), IGN - Cartographie - Biotope, 2019-08-26T11:01:32



Carte de synthèse des enjeux écologiques

Elaboration du Plan Local d'Urbanisme de Labastide Monréjeau

Zones ouvertes à l'urbanisation

Habitats naturels à enjeux

Faible Moyen

Oiseaux

- Bruant jaune
- Chardonneret élégant
- Cisticole des joncs
- Tarrier pâtre

Insectes

- Cuivré des marais
- Chêne à enjeux

Flore

- Herbe de la pampa

Robinier faux-acacia

Raisin d'Amérique

Renouée du Japon

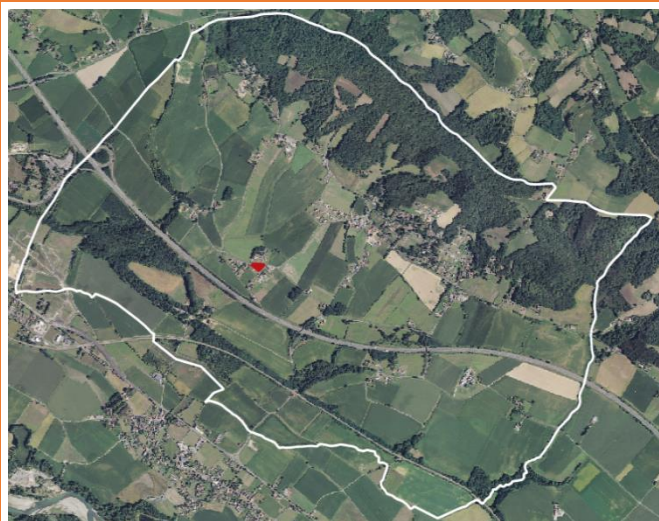
Lotier velu



Description généraleDestination : **Habitat/Economique**

Occupation des sols : Prairie

Surface : 0,2 ha

**Zonages d'alerte du point de vue de la biodiversité**

Aucun zonage d'inventaire ou de protection de la biodiversité ne se superpose à cette zone ouverte à l'urbanisation.

Enjeux habitats et flore

Prairie en cours de fermeture (envahissement par la ronce)

Enjeu

Négligeable

Absence d'habitats d'intérêt communautaire

/

Absence de flore protégée ou patrimoniale

/

Aucune potentialité de zone humide

/

Enjeux faune**Enjeu**

Prairie favorable pour l'alimentation des oiseaux granivores (Chardonneret élégant, Serin cini, Linotte mélodieuse, Bruant zizi) ainsi que pour la nidification du Cisticole des joncs. Néanmoins, elle présente une faible superficie et s'inscrit dans un contexte périurbain très marqué, peu favorable.

Faible

Préconisations

/

© Commune de Labastide Monréjeau - Tous droits réservés - Sources : ©MNM (2019), IGN - Cartographie - Biotope, 2019-08-26T11:01:46



Carte de synthèse des enjeux écologiques

Elaboration du Plan Local d'Urbanisme de Labastide Monréjeau

Zones ouvertes à l'urbanisation

Habitats naturels à enjeux

Faible Moyen

Oiseaux

- Bruant jaune
- Chardonneret élégant
- Cisticole des joncs
- Tarrier pâtre

Insectes

- Cuivré des marais
- Chêne à enjeux

Flore

- Herbe de la pampa

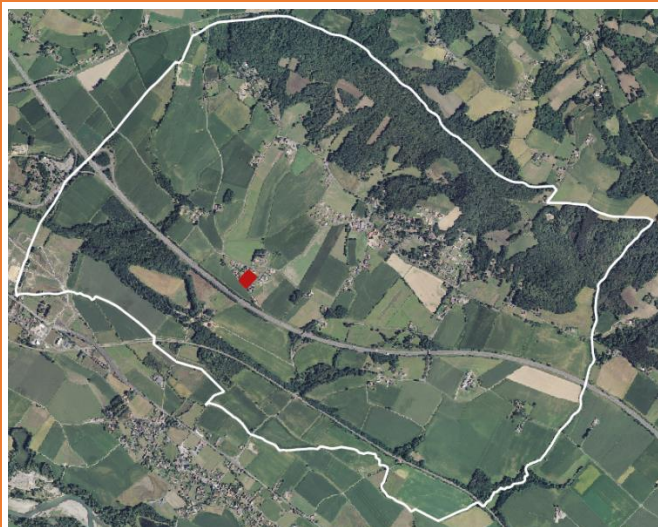
- Robinier faux-acacia
- Raisin d'Amérique
- Renouée du Japon
- Lotier velu



Description généraleDestination : **Habitat/Economique**

Occupation des sols : Friche

Surface : 0,7 ha

**Zonages d'alerte du point de vue de la biodiversité**

Aucun zonage d'inventaire ou de protection de la biodiversité ne se superpose à cette zone ouverte à l'urbanisation.

Enjeux habitats et flore**Enjeu**

Friche acide post-culturale

Négligeable

Absence d'habitats d'intérêt communautaire

/

Présence du Lotier hispide, espèce protégée mais commune dans le département des PA et le Sud des Landes. 2 individus observés.

Négligeable

Aucune potentialité de zone humide

/

Enjeux faune**Enjeu**

Friche favorable pour l'alimentation des oiseaux granivores (Chardonneret élégant, Serin cini, Linotte mélodieuse, Bruant zizi) ainsi que pour la nidification du Cisticole des joncs. Néanmoins, elle présente une faible superficie et s'inscrit dans un contexte périurbain très marqué, peu favorable à la faune.

Faible

Préconisations

- Eviter la station de Lotier
- Limiter la dissémination du Raisin d'Amérique, plante exotique envahissante (une station à l'entrée de la parcelle)

© Commune de Labastide Monréjeau - Tous droits réservés - Sources : ©MNM (2019), IGN - Cartographie : Biotope, 2019-08-26T11:01:46



Carte de synthèse des enjeux écologiques

Elaboration du Plan Local d'Urbanisme de Labastide Monréjeau

Zones ouvertes à l'urbanisation

Habitats naturels à enjeux

Faible Moyen

Oiseaux

- Bruant jaune
- Chardonneret élégant
- Cisticole des joncs
- Tarrier pâtre

Insectes

- Cuivré des marais
- Chêne à enjeux

Flore

- Herbe de la pampa

- Robinier faux-acacia
- Raisin d'Amérique
- Renouée du Japon
- Lotier velu



Description généraleDestination : **Habitat/Economique**

Occupation des sols : Friche, jardin d'agrément

Surface : 0,2 ha

**Zonages d'alerte du point de vue de la biodiversité**

Aucun zonage d'inventaire ou de protection de la biodiversité ne se superpose à cette zone ouverte à l'urbanisation.

Enjeux habitats et flore

Friche post-culturelle dépourvue d'enjeu.

Jardin ornemental (fleurs) et de fruitiers

Absence d'habitats d'intérêt communautaire

Absence de flore protégée ou patrimoniale

Aucune potentialité de zone humide

Enjeu

Négligeable

Faible

/

/

/

Enjeux faune

Friche favorable pour l'alimentation des oiseaux granivores (Chardonneret élégant, Serin cini, Linotte mélodieuse, Bruant zizi) ainsi que pour la nidification du Cisticole des joncs. Néanmoins, elle présente une faible superficie et s'inscrit dans un contexte périurbain très marqué, peu favorable.

Jardin ornemental intéressant pour les insectes pollinisateurs

Enjeu

Négligeable

Faible

Préconisations

- Préserver le jardin ornemental, riche en espèces floricoles mellifères

© Commune de Labastide Monréjeau - Tous droits réservés - Sources : ©MNM (2019), IGN - Cartographie : Biotopie, 2019-08-26T11:02:02



Carte de synthèse des enjeux écologiques

Elaboration du Plan Local d'Urbanisme de Labastide Monréjeau

Zones ouvertes à l'urbanisation

Habitats naturels à enjeux

Faible Moyen

Oiseaux

- Bruant jaune
- Chardonneret élégant
- Cisticole des joncs
- Tarrier pâtre

Insectes

- Cuivré des marais
- Chêne à enjeux
- Flore**
- Herbe de la pampa

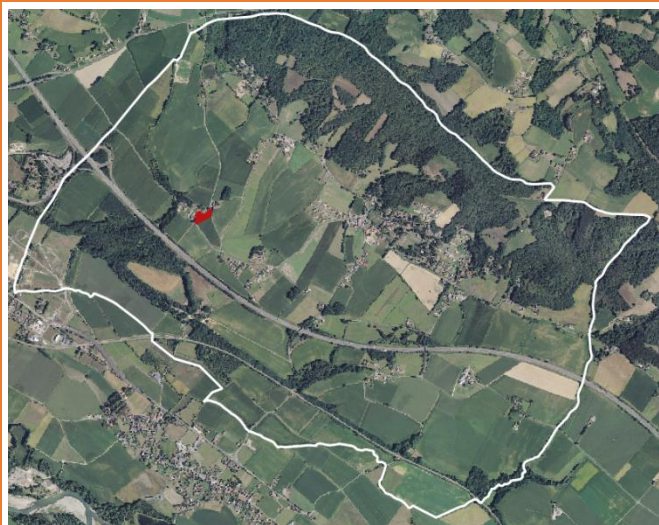
- Robinier faux-acacia
- Raisin d'Amérique
- Renouée du Japon
- Lotier velu



Description généraleDestination : **Habitat/Economique**

Occupation des sols : Culture

Surface : 0,4 ha

**Zonages d'alerte du point de vue de la biodiversité**

Aucun zonage d'inventaire ou de protection de la biodiversité ne se superpose à cette zone ouverte à l'urbanisation.

Enjeux habitats et flore**Enjeu**

Culture intensive (maïs)

Nul

Absence d'habitats d'intérêt communautaire

/

Absence de flore protégée ou patrimoniale

/

Aucune potentialité de zone humide

/

Enjeux faune**Enjeu**

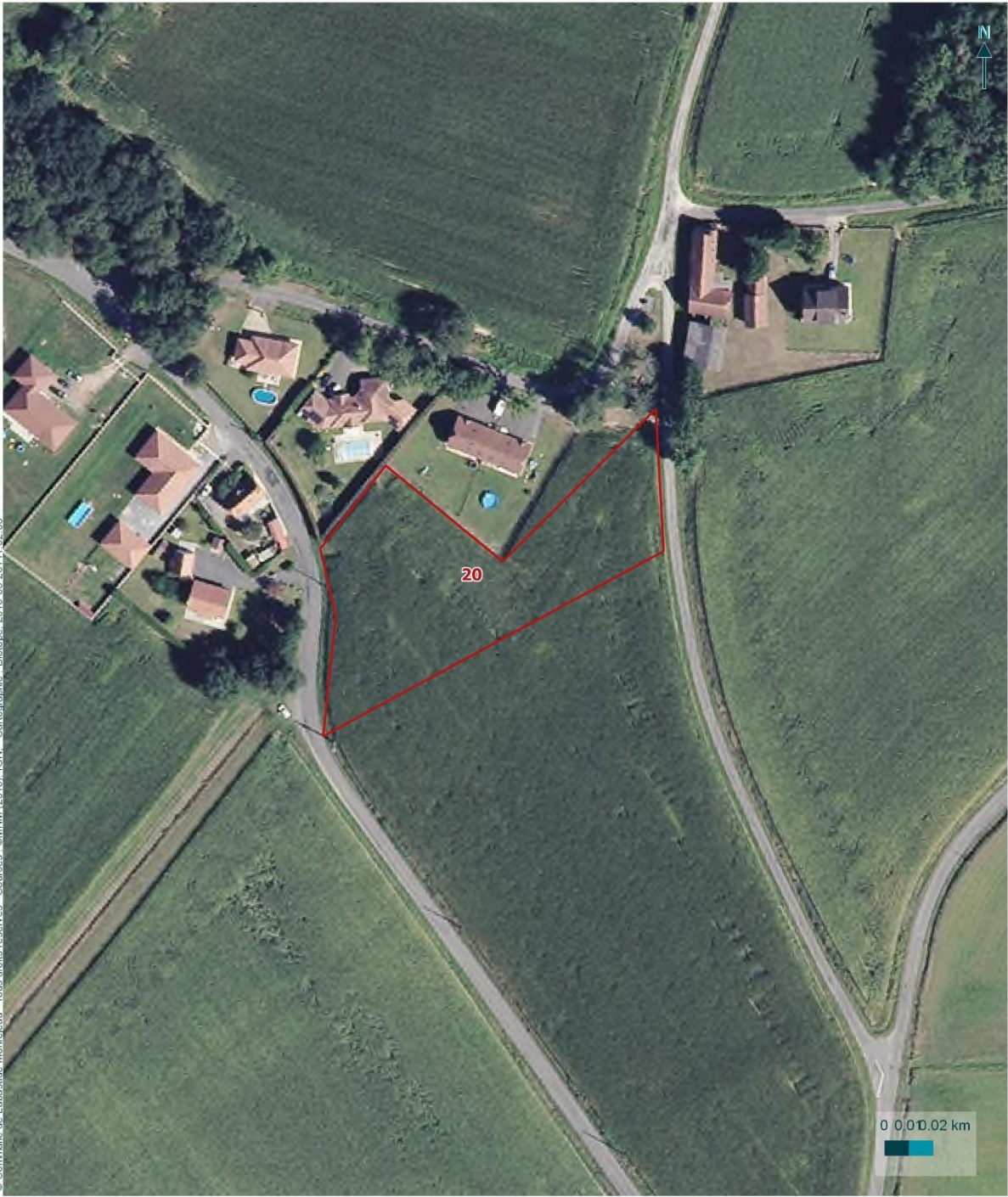
Culture sans intérêt particulier pour la faune (ou du moins un intérêt très ponctuel et donc limité, notamment en période hivernale).

Négligeable

Préconisations

/

© Commune de Labastide Monréjeau - Tous droits réservés - Sources : ©MNM (2019), IGN - Cartographie - Biotope, 2019-08-26T11:02:08



Carte de synthèse des enjeux écologiques

Elaboration du Plan Local d'Urbanisme de Labastide Monréjeau

Zones ouvertes à l'urbanisation

Habitats naturels à enjeu

Faible

Moyen

Oiseaux

- Bruant jaune
- Chardonneret élégant
- Cisticole des joncs
- Tarrier pâtre

Insectes

- Cuivré des marais
- Chêne à enjeu

Flore

- Herbe de la pampa

- Robinier faux-acacia
- Raisin d'Amérique
- Renouée du Japon
- Lotier velu

