


Loubieng

Zonage réglementaire

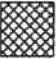

Nord de la commune

Bâtiment









-  Bâti non cadastré
-  Bâti dur
-  Bâti léger

Projet de P.L.U. arrêté le 18/06/2019
Enquête publique du 16/10/2019 au 15/11/2019
P.L.U. approuvé le 20/02/2020

Prescriptions

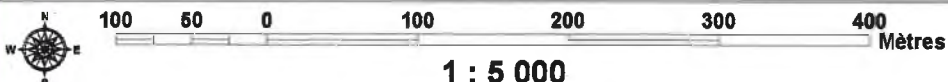
-  Emplacements réservés
-  Elements du paysage à protéger ou à mettre en valeur
- ★ Elements ponctuels du paysage à protéger ou à mettre en valeur
- ★ Batiment pouvant changer de destination

Zonage réglementaire

-  U - Zone urbaine
-  UY- Zone urbaine à vocation d'activités
-  N - Zone naturelle
-  Nco - Zone naturelle à vocation de continuité écologique
-  Nh - Zone naturelle à vocation d'hébergement touristique
-  A - Zone agricole
-  As1 - Zone agricole à destination de commerces, activités de service, équipements d'intérêt collectif et services publics
-  As2 - Zone agricole à destination d'hébergement touristique et activités de service

Information

-  Secteurs à risques d'éboulements potentiels



Sources : DGFIP, Cadastre
Projection : RGF93-Lambert93

Loubieng

Zonage réglementaire

Sud de la commune

Projet de P.L.U. arrêté le 18/06/2019

Enquête publique du 16/10/2019 au 15/11/2019

P.L.U. approuvé le 20/02/2020







Bâtiment

-  Bati non cadastré
-  Bâti dur
-  Bâti léger

Prescriptions

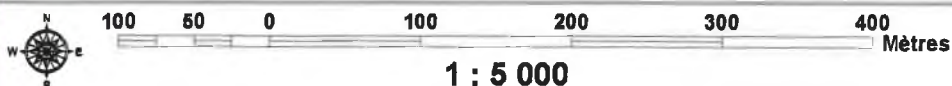
- ★ Elements ponctuels du paysage à protéger ou à mettre en valeur
- ★ Batiment pouvant changer de destination

Zonage réglementaire

-  U - Zone urbaine
-  N - Zone naturelle
-  Nco - Zone naturelle à vocation de continuité écologique
-  Nh - Zone naturelle à vocation d'hébergement touristique
-  A - Zone agricole
-  As3 - Zone agricole permettant la construction d'abris pour chevaux liés à une entreprise de pension équestre

Information

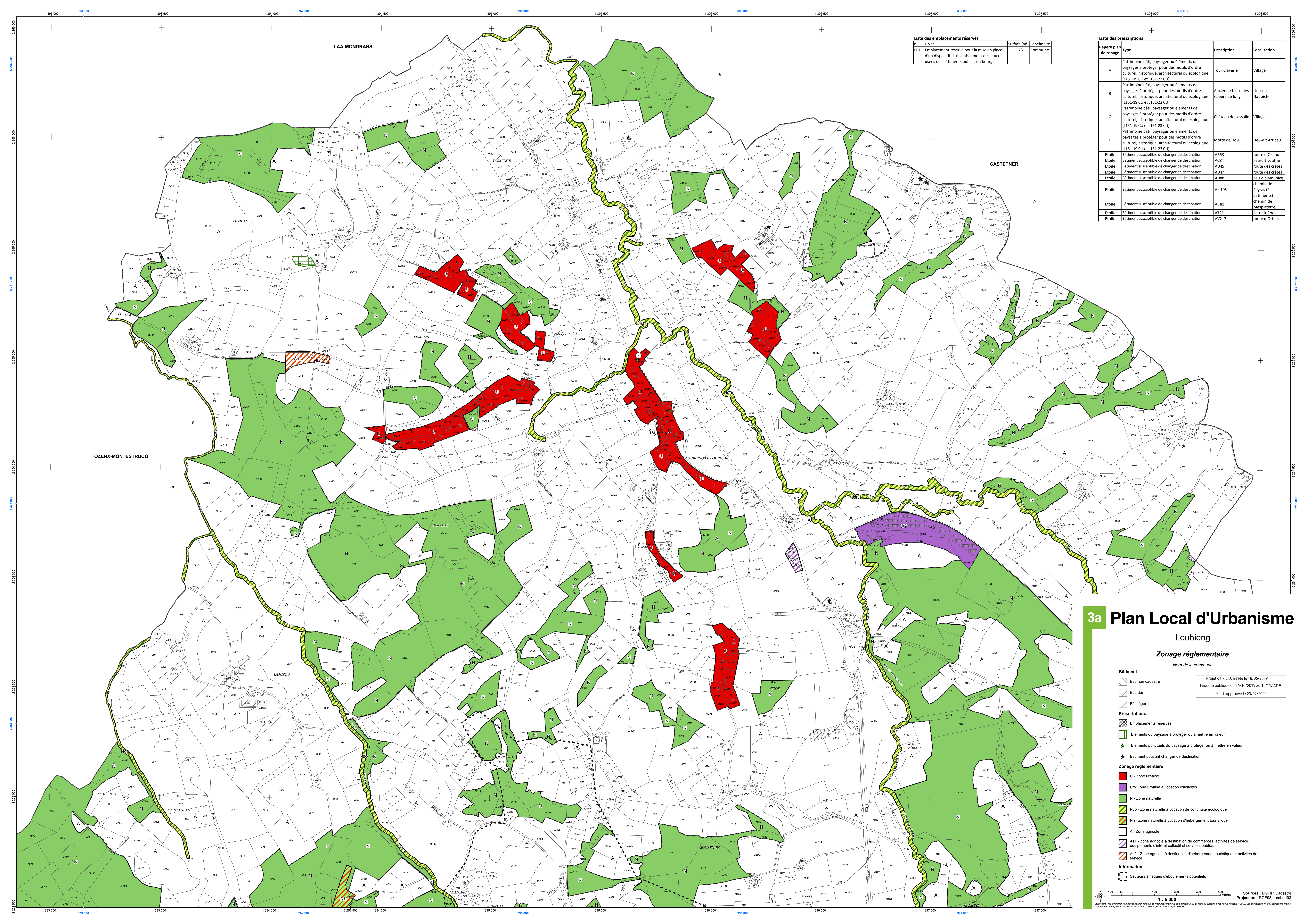
-  Secteurs à risques d'éboulements potentiels



1 : 5 000

Sources : DGFIP, Cadastre
Projection : RGF93-Lambert93

Carroyage : les chiffres en noir correspondent aux coordonnées métriques du Lambert CC43 associé au système géodésique français RGF93, Les chiffres en bleu correspondent aux coordonnées métriques du Lambert 93 associé au système géodésique français RGF93



Liste des emplacements réservés			
n°	Objet	Surface (m²)	Bénéficiaire
ER1	Emplacement réservé pour la mise en place d'un dispositif d'assainissement des eaux usées des bâtiments publics du bourg	781	Commune

Liste des prescriptions			
Repère plan de zonage	Type	Description	Localisation
A	Patrimoine bâti, paysager ou éléments de paysages à protéger pour des motifs d'ordre culturel, historique, architectural ou écologique (L151-19 CU et L151-23 CU)	Tour Clavierie	Village
B	Patrimoine bâti, paysager ou éléments de paysages à protéger pour des motifs d'ordre culturel, historique, architectural ou écologique (L151-19 CU et L151-23 CU)	Ancienne fosse des sieurs de long	Lieu-dit Naubiste
C	Patrimoine bâti, paysager ou éléments de paysages à protéger pour des motifs d'ordre culturel, historique, architectural ou écologique (L151-19 CU et L151-23 CU)	Château de Lassalle	Village
D	Patrimoine bâti, paysager ou éléments de paysages à protéger pour des motifs d'ordre culturel, historique, architectural ou écologique (L151-19 CU et L151-23 CU)	Motte de Hou	Lieu-dit Arricau
Etoile	Bâtiment susceptible de changer de destination	AB58	route d'Ozene
Etoile	Bâtiment susceptible de changer de destination	AC34	lieu-dit Louthé
Etoile	Bâtiment susceptible de changer de destination	AD45	route des crêtes
Etoile	Bâtiment susceptible de changer de destination	AD47	route des crêtes
Etoile	Bâtiment susceptible de changer de destination	AD88	lieu-dit Mounicq
Etoile	Bâtiment susceptible de changer de destination	AK 105	chemin de Peyras (2 bâtiments)
Etoile	Bâtiment susceptible de changer de destination	AL 81	chemin de Mesplattere
Etoile	Bâtiment susceptible de changer de destination	AT25	lieu-dit Coos
Etoile	Bâtiment susceptible de changer de destination	AV217	route d'Orthez

3a Plan Local d'Urbanisme

Loubieng

Zonage réglementaire

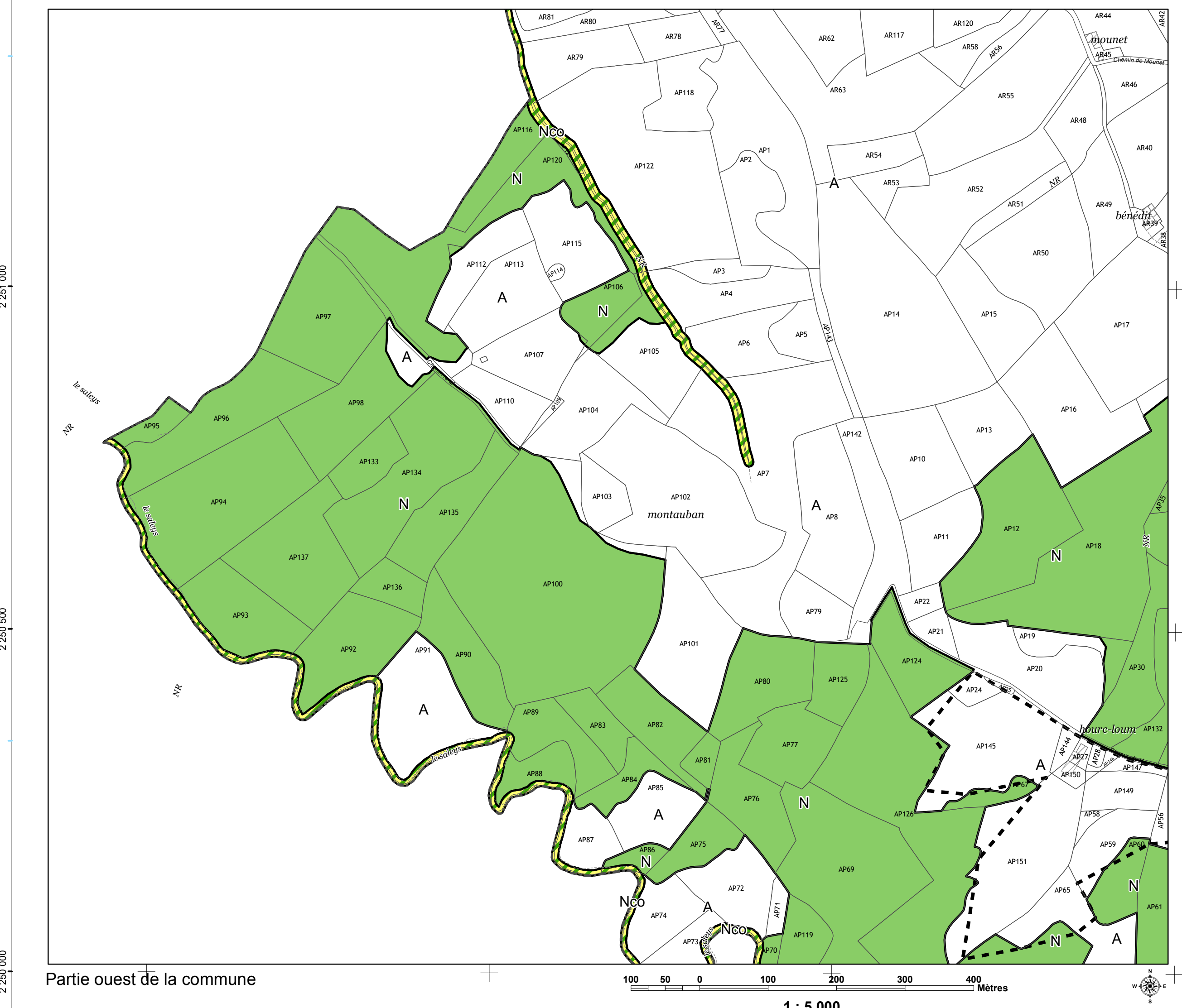
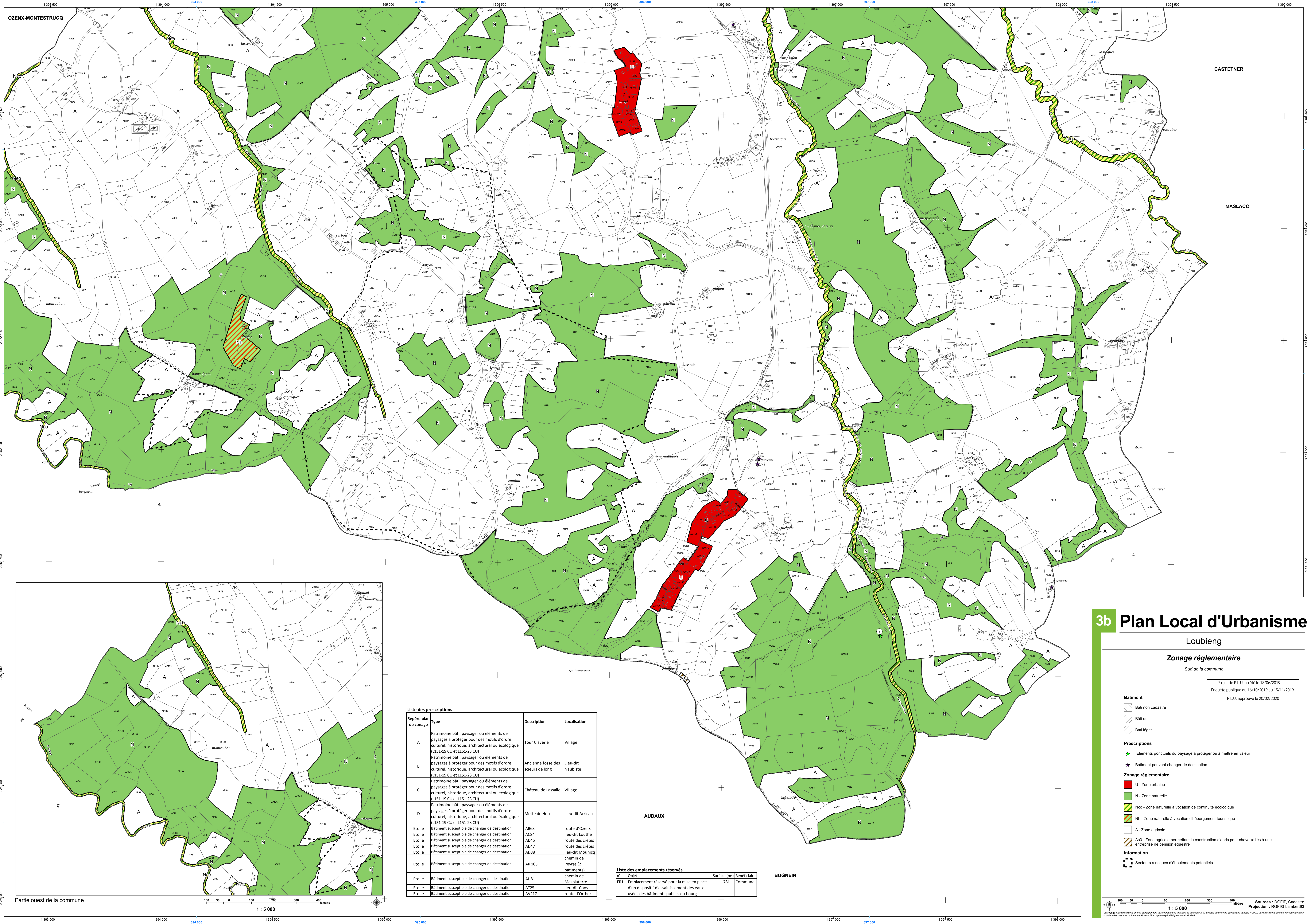
Nord de la commune

Projet de P.L.U. arrêté le 18/04/2019
Enquête publique du 16/10/2019 au 15/11/2019
P.L.U. approuvé le 20/02/2020

- Bâtiment**
 - Bati non cadastré
 - Bât dur
 - Bât léger
- Prescriptions**
 - Emplacements réservés
 - Eléments de paysage à protéger ou à mettre en valeur
 - Eléments ponctuels du paysage à protéger ou à mettre en valeur
 - Bâtiment pouvant changer de destination
- Zonage réglementaire**
 - U - Zone urbaine
 - UY - Zone urbaine à vocation d'activités
 - N - Zone naturelle
 - Ni - Zone naturelle à vocation de continuité écologique
 - Nn - Zone naturelle à vocation d'hébergement touristique
 - A - Zone agricole
 - As1 - Zone agricole à destination de commerces, activités de service, équipements d'intérêt collectif et services publics
 - As2 - Zone agricole à destination d'hébergement touristique et activités de service
- Information**
 - Secteurs à risques d'éboulements potentiels

1 : 5 000

Sources : DGFIP, Cadastre
Projet : RGF93-Lambert93



Liste des prescriptions

Repère plan de zonage	Type	Description	Localisation
A	Patrimoine bâti, paysager ou éléments de paysages à protéger pour des motifs d'ordre culturel, historique, architectural ou écologique (L151-19 CU et L151-23 CU)	Tour Clavierie	Village
B	Patrimoine bâti, paysager ou éléments de paysages à protéger pour des motifs d'ordre culturel, historique, architectural ou écologique (L151-19 CU et L151-23 CU)	Ancienne fosse des scieurs de long	Lieu-dit Neubiste
C	Patrimoine bâti, paysager ou éléments de paysages à protéger pour des motifs d'ordre culturel, historique, architectural ou écologique (L151-19 CU et L151-23 CU)	Château de Lassalle	Village
D	Patrimoine bâti, paysager ou éléments de paysages à protéger pour des motifs d'ordre culturel, historique, architectural ou écologique (L151-19 CU et L151-23 CU)	Motte de Hou	Lieu-dit Arricau
Etoile	Bâtiment susceptible de changer de destination	AB68	route d'Ozenx
Etoile	Bâtiment susceptible de changer de destination	AC64	lieu-dit Louthré
Etoile	Bâtiment susceptible de changer de destination	AD45	route des crétes
Etoile	Bâtiment susceptible de changer de destination	AD47	route des crétes
Etoile	Bâtiment susceptible de changer de destination	AD88	lieu-dit Mouricq
Etoile	Bâtiment susceptible de changer de destination	AK 105	chemin de Peyras (2 bâtiments)
Etoile	Bâtiment susceptible de changer de destination	AL 81	chemin de Mesplatterre
Etoile	Bâtiment susceptible de changer de destination	AT25	lieu-dit Coos
Etoile	Bâtiment susceptible de changer de destination	AV217	route d'Orthez

Liste des emplacements réservés

Objet	Surface (m²)	Bénéficiaire
ER1	781	Commune

Emplacement réservé pour la mise en place d'un dispositif d'assainissement des eaux usées des bâtiments publics du bourg

3b Plan Local d'Urbanisme

Loubieng

Zonage réglementaire

Sud de la commune

Projet de P.L.U. arrêté le 18/06/2019
Enquête publique du 16/10/2019 au 15/11/2019
P.L.U. approuvé le 20/02/2020

Bâtiment

- Bâti non cadastré
- Bâti dur
- Bâti léger

Prescriptions

- ★ Eléments ponctuels du paysage à protéger ou à mettre en valeur
- ★ Bâtiment pouvant changer de destination

Zonage réglementaire

- U - Zone urbaine
- N - Zone naturelle
- Nco - Zone naturelle à vocation de continuité écologique
- Nn - Zone naturelle à vocation d'hébergement touristique
- A - Zone agricole
- Aa3 - Zone agricole permettant la construction d'abris pour chevaux liés à une entreprise de pension équestre

Information

- ⊞ Secteurs à risques d'éboulements potentiels

1 : 5 000

Sources : DGFiP, Cadastre
Projection : RGF93-Lambert93