



Communauté  
de communes  
**LACQ  
ORTHEZ**

Mairie de Mont-Arance-  
Gouze-Lendresse  
20 rue du Vieux Mont  
64300 MONT



## P.L.U.

Plan Local d'Urbanisme

**Commune de Mont**  
**Pyrénées-Atlantiques (64)**

Echelle 1/5000 ème - sud



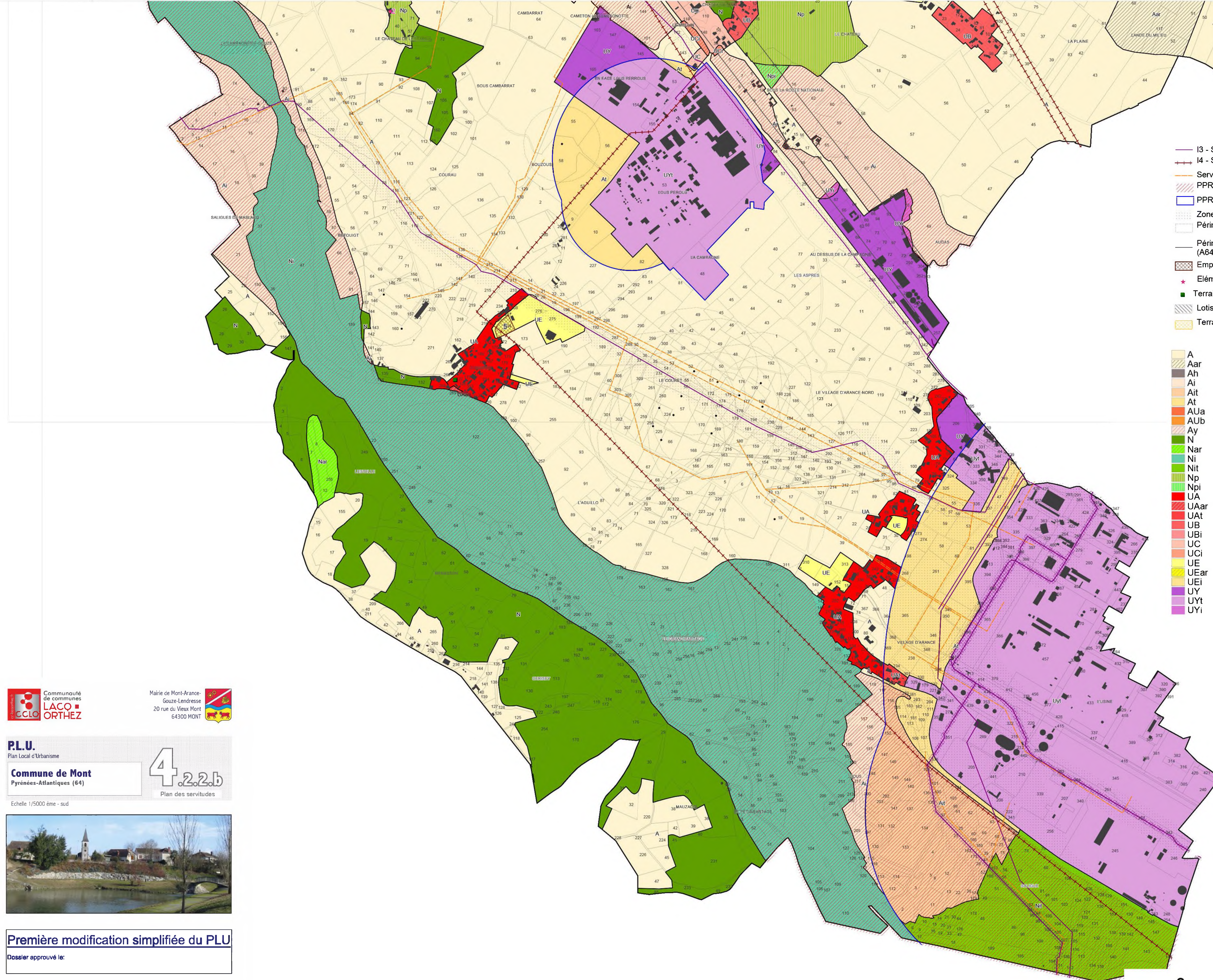
# 4.2.2.b

Plan des servitudes



## Première modification simplifiée du PLU

Dossier approuvé le: 08/03/2019



- I3 - Servitudes relatives aux canalisations de gaz
- I4 - Servitudes relatives aux canalisations électriques
- Servitudes relatives aux canalisations d'hydrocarbures
- PPRI - zone rouge (zone soumise à des risques importants)
- PPRT (zone d'autorisation B et b)
- Zones "non aédificandies" des canalisations de gaz (4-10m)
- Périmètre de protection A des puits de gaz
- Périmètre inconstructible à proximité des voies à grande circulation (A64=100m et RD817=75m)
- Emplacements réservés
- Eléments de paysage identifié
- Terrain de camping
- Lotissements en cours
- Terrains cultivés à protéger

- A
- Aar
- Ah
- Ai
- Ait
- At
- AUa
- AUB
- Ay
- N
- Nar
- Ni
- Nit
- Np
- Npi
- UA
- UAar
- UAAt
- UB
- UBi
- UC
- UCi
- UE
- UEar
- UEi
- UY
- UYt
- UYi

Voir 4.2.2a

Communauté de communes **LACO ORTHEZ**  
 Mairie de Mont-Arance-Gouze-Lendresse  
 20 rue du Vieux Mont  
 64300 MONT

**PL.U.**  
 Plan Local d'Urbanisme  
**Commune de Mont**  
 Pyrénées-Atlantiques (64)  
**4.2.2.b**  
 Plan des servitudes  
 Echelle 1/5000 ème - sud



**Première modification simplifiée du PLU**  
 Dossier approuvé le:

