



Communauté
de communes
**LACQ
ORTHEZ**

Mairie de Mont-Arance-
Gouze-Lendresse
20 rue du Vieux Mont
64300 MONT



P.L.U.

Plan Local d'Urbanisme

Commune de Mont
Pyrénées-Atlantiques (64)

4.2.1.b

Pièce graphique du règlement

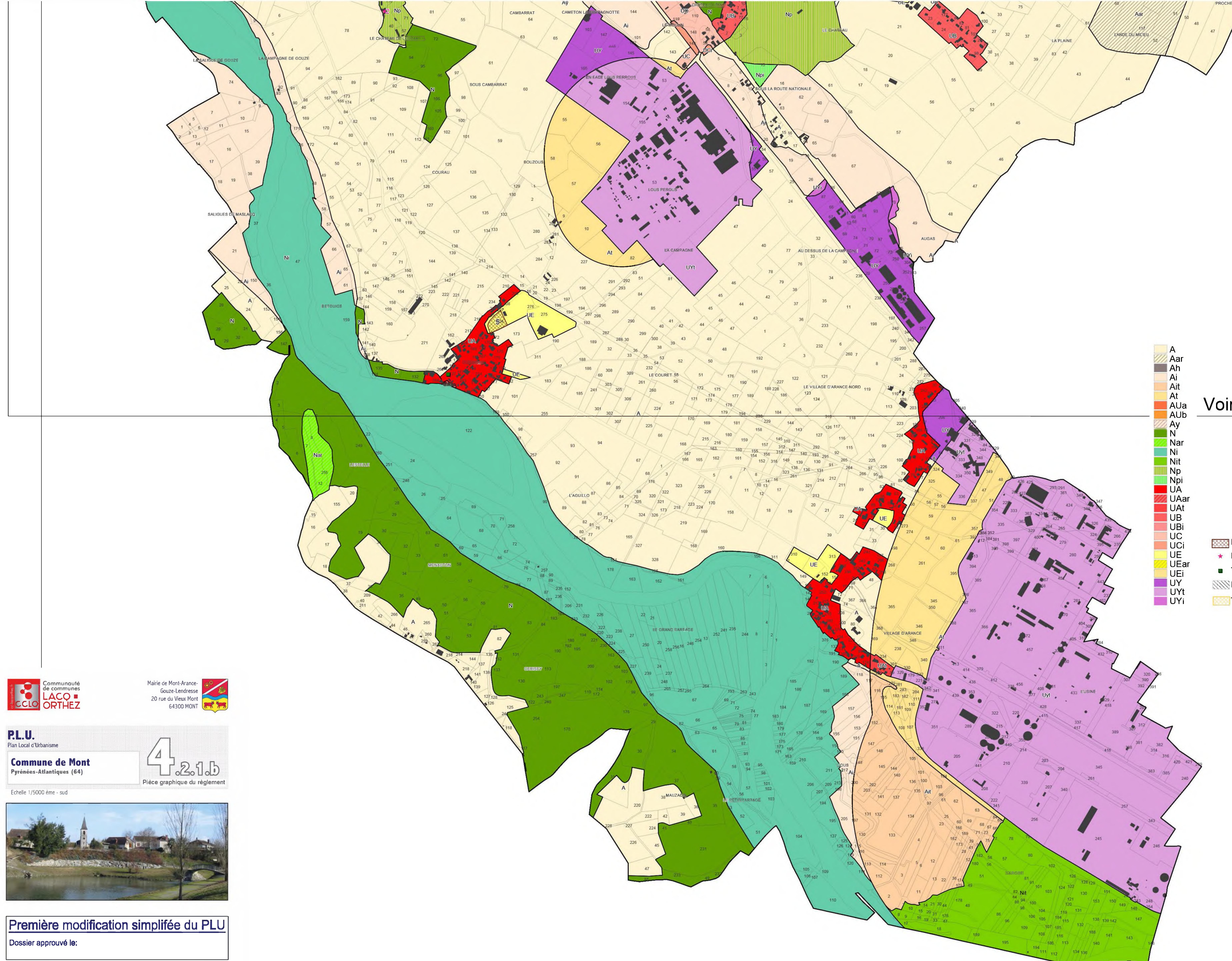
Echelle 1/5000 ème - sud



Première modification simplifiée du PLU

Dossier approuvé le: 08/03/2019





Voir 4.2.1a

- A
- Aar
- Ah
- Ai
- Ait
- At
- AUa
- AUb
- Ay
- N
- Nar
- Ni
- Nit
- Np
- Npi
- UA
- UAar
- UAt
- UB
- UBi
- UC
- UCi
- UE
- UEar
- UEi
- UY
- UYt
- UYi

- Emplacements réservés
- Eléments de paysage identifié
- Terrain de camping
- Lotissements en cours
- Terrains cultivés à protéger

Communauté de communes
LACO ORTHEZ
Mairie de Mont-Arance-Gouze-Lendresse
20 rue du Vieux Mont
64300 MONT

PL.U.
Plan Local d'Urbanisme
Commune de Mont
Pyrénées-Atlantiques (64)
4.2.1.b
Pièce graphique du règlement



Première modification simplifiée du PLU
Dossier approuvé le:

